
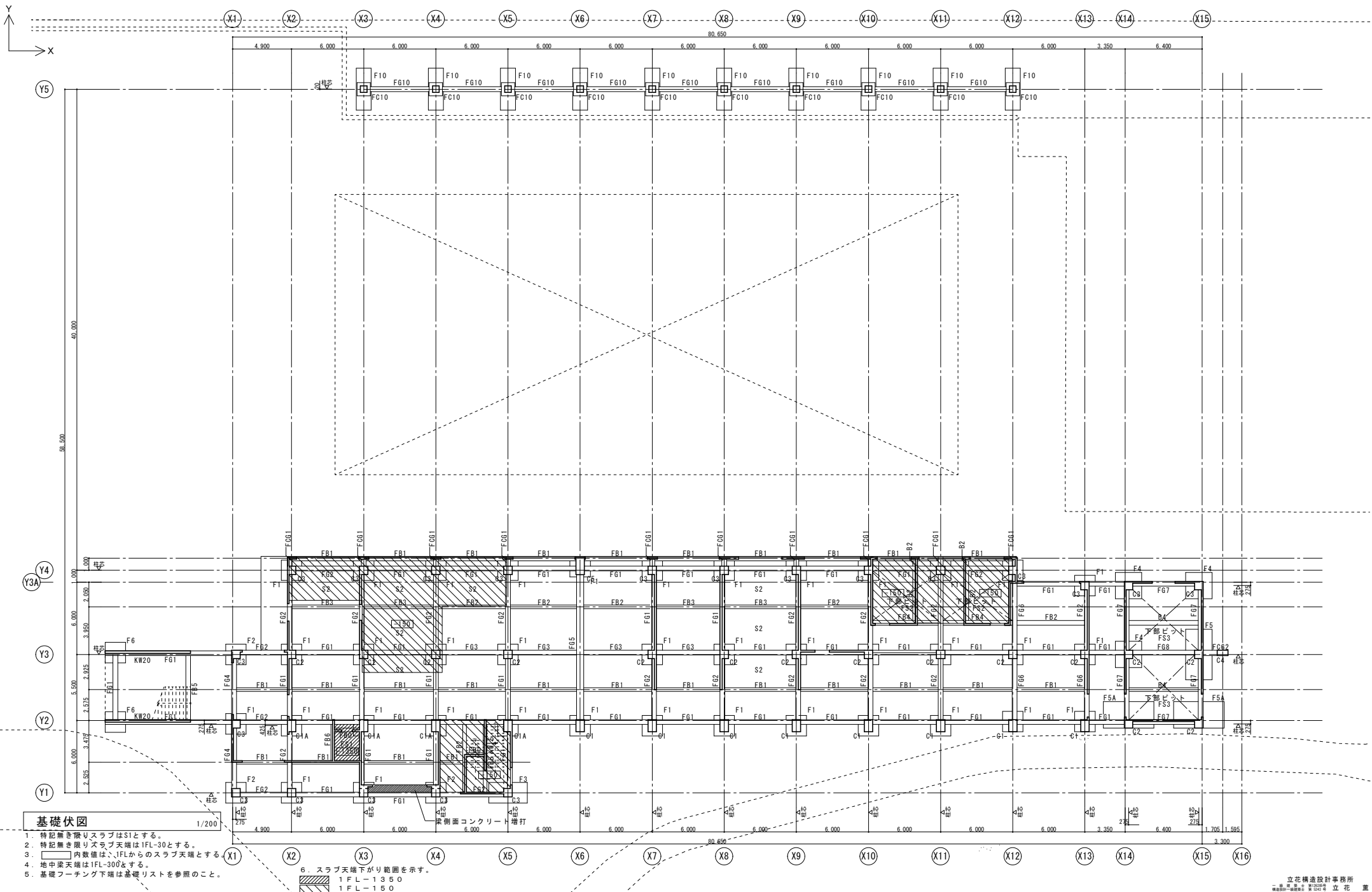


ピット伏図 1/200
 1. 内数値は、IFLからのスラブ天端とする

立花構造設計事務所
代表取締役 立花 薫

JOB 徳島県蔵本公園プールスタンド改築工事のうち建築工事	NO S-04	 株式会社 松村建築計画研究所 管理建築士 松村史朗	DATE
			TITLE ピット伏図

1級建築士登録119292号
 PHONE (088) 686-6491



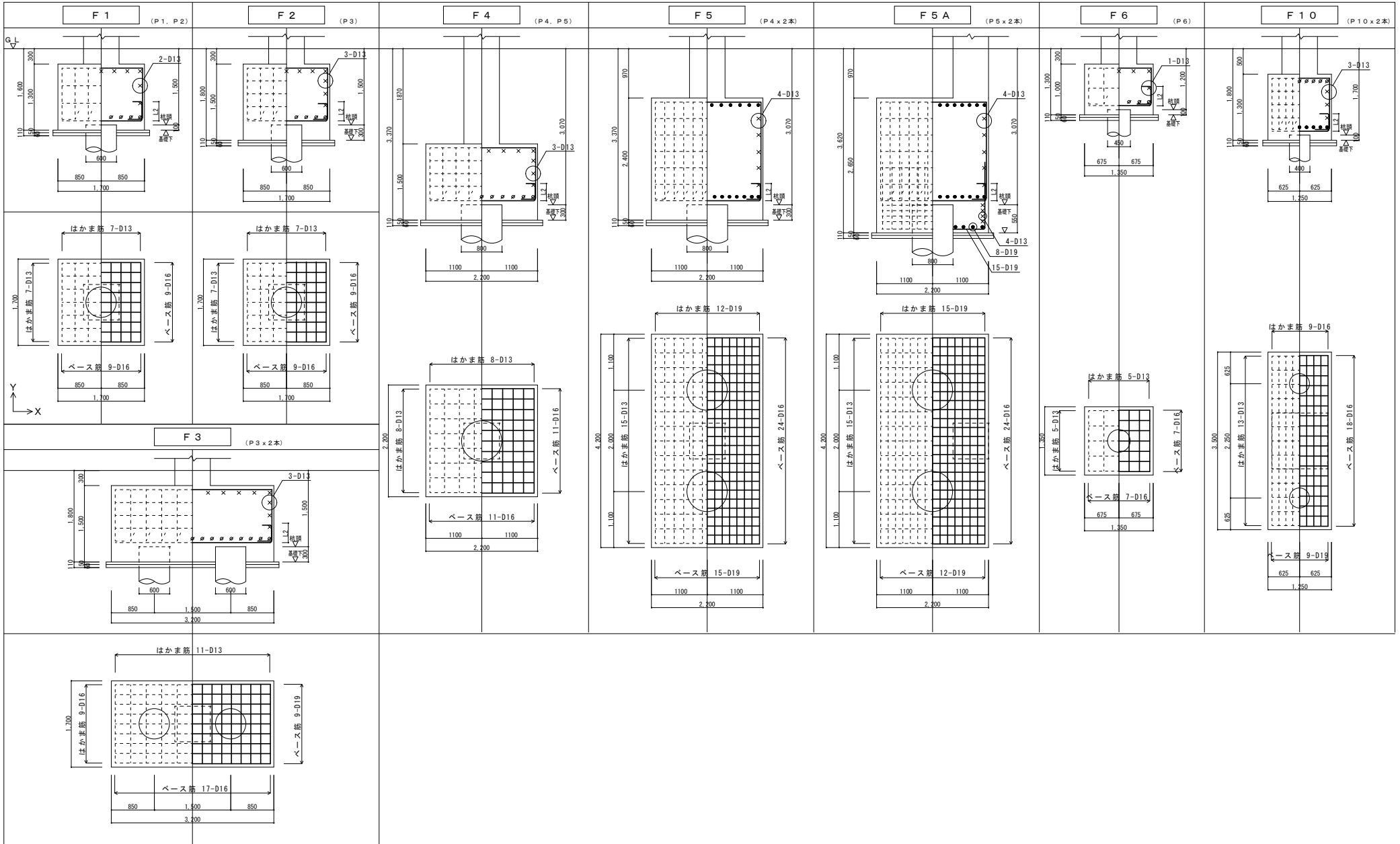
基礎伏図

1/200

1. 特記無き限りスラブはS1とする。
2. 特記無き限りスラブ天端は1FL-30とする。
3. 内数値は、1FLからのスラブ天端とする。
4. 地中梁天端は1FL-300とする。
5. 基礎フーチング下端は基礎リストを参照のこと。
6. スラブ天端下がり範囲を示す。
 1FL-1350
 1FL-150

JOB 徳島県蔵本公園プールスタンド改築工事のうち建築工事		NO S-05	 株式会社 松村建築計画研究所 管理建築士 松村史朗 <small>1級建築士登録119292号 PHONE (088) 686-6491</small>
TITLE 基礎伏図		SCALE 1:200	

立花構造設計事務所
代表取締役 立花 薫



JOB 徳島県蔵本公園プールスタンド改築工事のうち建築工事	NO S-06
TITLE 基礎リスト1	SCALE 1:50
	DATE



株式会社 松村建築計画研究所
管理建築士 松村史朗

立花構造設計事務所
立花 薫
1級建築士登録119292号
PHONE (088) 686-6491

杭仕様							
プレボーリング拡大根固め工法 (Hyper-MEGA工法同等品)							
工法							
杭記号	P1	P2	P3	P4	P5 (P5A)	P6	P10
杭全長	18m	18m	18m	17m	17m	18m	18m
杭種・杭径 各杭長	上杭 CPRC杭105 φ600 I種 105N 9m	上杭 CPRC杭105 φ600 III種 105N 9m	上杭 SC杭105 φ600 SKK490 t=9.0 105N 4m	上杭 SC杭105 φ800 SKK490 t=9.0 105N 4m	上杭 SC杭105 φ800 SKK490 t=14.0 105N 4m	上杭 CPRC杭105 φ450 (I種 105N) 9m	上杭 CPRC杭105 φ400 (I種 105N) 9m
	/		中杭 CPRC杭105 φ600 I種 105N 7m	中杭 PHCパイル105 φ800 (A種 105N) 6m	中杭 PHCパイル105 φ800 (C種 105N) 6m	/	
	下杭 JP-NPH105 φ800-600 (A種 105N) 9m	下杭 JP-NPH105 φ600-450-600 (C種 105N) 9m	下杭 JP-NPH105 φ600-450-600 (C種 105N) 7m	下杭 JP-NPH105 φ800-600-800 (A種 105N) 7m	下杭 JP-NPH105 φ800-600-800 (C種 105N) 7m	下杭 JP-NPH105 φ600-450 (A種 105N) 9m	下杭 JP-NPH105 φ500-400 (B種 105N) 9m
拡大比	1.30	1.30	1.30	1.30	1.30	1.30	1.00
拡大掘削長	2.0m	2.0m	2.0m	2.0m	2.0m	2.0m	---
設計支持力	2600kN/本 (長期)	1600kN/本 (長期)	1600kN/本 (長期)	2600kN/本 (長期)	2600kN/本 (長期)	1500kN/本 (長期)	500kN/本 (長期)
本数	16本	22本	5本	3本	6本	2本	20本
杭頭深さ	GL-1.50m			GL-3.07m		GL-1.20m	GL-1.70m
杭深さ	GL-19.50m			GL-20.07m		GL-19.20m	GL-19.70m
継手	無溶接継手工法 (ベアリングジョイント同等品)						
杭頭処理	パイルスタッド 16-D25 定着長 1000 (同等品)	パイルスタッド 16-D25 定着長 1000 (同等品)	クラウンパイルバンカー 8-D38 定着長 728 (同等品)	クラウンパイルバンカー 11-D38 定着長 728 (同等品)	クラウンパイルバンカー 11-D38 (クラウンパイルバンカー 10-D38) 定着長 915 (同等品)	パイルスタッド 8-D16 定着長 640 (同等品)	パイルスタッド 8-D19 定着長 760 (同等品)
支持層	シルト質砂礫						
杭種の105Nはコンクリートの設計強度 $F_c = 105N/mm^2$ を示す。							

構造特記事項			
鉄筋コンクリート	基礎	$F_c = 27N/mm^2$	SL = 15cm
	上部	$F_c = 27N/mm^2$	SL = 18cm
土間コンクリート		$F_c = 18N/mm^2$	SL = 15cm
捨てコンクリート		$F_c = 18N/mm^2$	SL = 15cm
「鉄筋コンクリート」の調合強度は、構造体強度補正值 (S) を考慮すること。			
土間コンクリート・捨てコンクリートは温度補正は行わない。			
鉄筋		SD295A (D10~D16)	
		SD345 (D19~D25)	
		継ぎ手は、圧接継ぎ手とする。(D19以上)	
梁貫通孔補強材			
スーパーハリー同等品を使用のこと			
基礎、躯体における鉄筋工事・コンクリート工事は、(社)公共建築協会発行 公共建築工事標準仕様書 (建築工事編・平成31年度版) による。			

JOB 徳島県蔵本公園プールスタンド改築工事のうち建築工事	NO
TITLE 基礎リスト2	SCALE
DATE	S-07



地中梁リスト 1/50

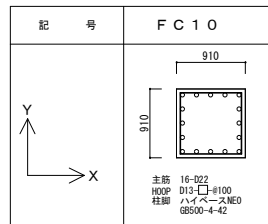
符号	FG1	FG2		FG3		FG4		FG5		FG6		FG7	FG8		FG10	FCG1	FCG2
位置	全断面	外端	他端・中央	X5, X6, X7端	他端・中央	両端	中央	両端	中央	Y 2端	他端・中央	全断面	X15端	他端・中央	全断面	全断面	全断面
断面																	
B x D	400x1,500	400x1,500		400x1,500		400x1,500		500x1,500		400x1,500		400x4070	440x4070		400x1,000	400x700	440x1,500
主筋	上端筋 4-D25 下端筋 4-D25	6-D25	4-D25	6-D25	4-D25	6-D25	4-D25	8-D25	5-D25	7-D25	4-D25	6-D25	9-D25	5-D25	4-D25	3-D25	9-D25
スターループ	□-D13-#200	□-D13-#200	□-D13-#200	□-D13-#200	□-D13-#200	□-D13-#200	□-D13-#200	□-D13-#200	□-D13-#200	□-D13-#200	□-D13-#200	□-D13-#200	□-D13-#200	□-D13-#200	□-D13-#200	□-D13-#200	□-D13-#200
腹筋	6-D10	6-D10	6-D10	6-D10	6-D10	6-D10	6-D10	6-D10	6-D10	6-D10	6-D10	D13-#200	D13-#200	D13-#200	4-D10	2-D10	6-D10
備考																	

地中小梁リスト 1/50

※幅止め筋はD10-#1000程度とする。

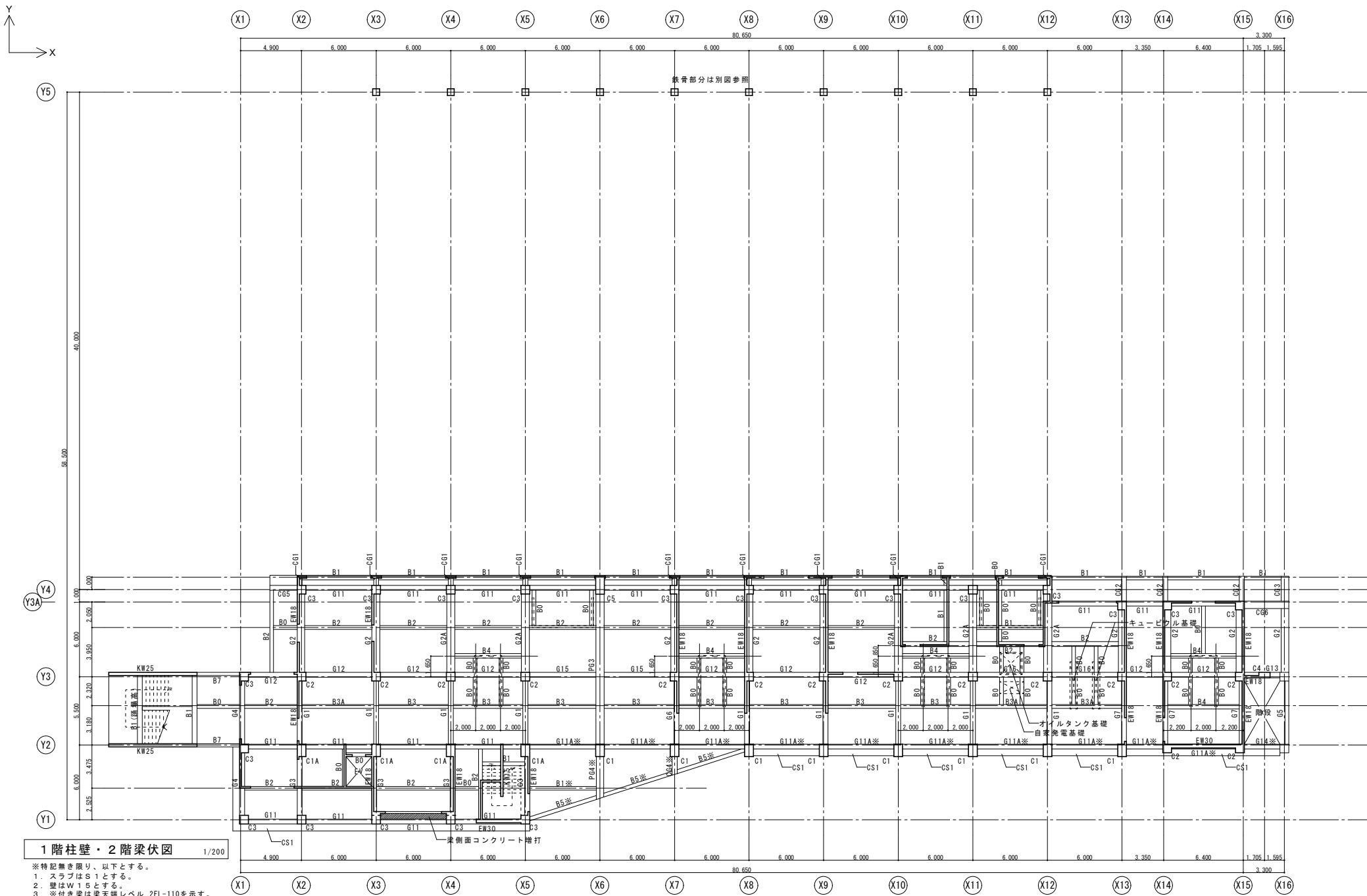
符号	FB0	FB1	FB2	FB3		FB4	FB5	
位置	全断面	全断面	全断面	X3通, X8通端	他端・中央	全断面	両端	中央
断面								
B x D	300 x 500	300 x 550	300 x 700	300 x 700		300 x 1250	400 x 900	
上端筋	3-D19	3-D22	3-D22	4-D22	3-D22	3-D22	5-D22	5-D22
下端筋	3-D19	3-D22	3-D22	3-D22	3-D22	3-D22	5-D22	7-D22
スターループ	□-D10-#200	□-D10-#200	□-D10-#200	□-D10-#200	□-D10-#200	□-D10-#200	□-D13-#200	□-D13-#200
腹筋	—	—	2-D10	2-D10	2-D10	6-D10	2-D10	2-D10

基礎柱リスト 1/50



JOB 徳島県蔵本公園プールスタンド改築工事のうち建築工事	NO S-08
TITLE 基礎リスト3	SCALE 1:50
DATE	





1階柱壁・2階梁伏図 1/200

- ※特記無き限り、以下とする。
1. スラブはS1とする。
 2. 壁はW15とする。
 3. ※付き梁は梁天端レベル 2FL-110を示す。

JOB 徳島県蔵本公園プールスタンド改築工事のうち建築工事

TITLE 1階柱 2階床梁伏図

SCALE 1:200

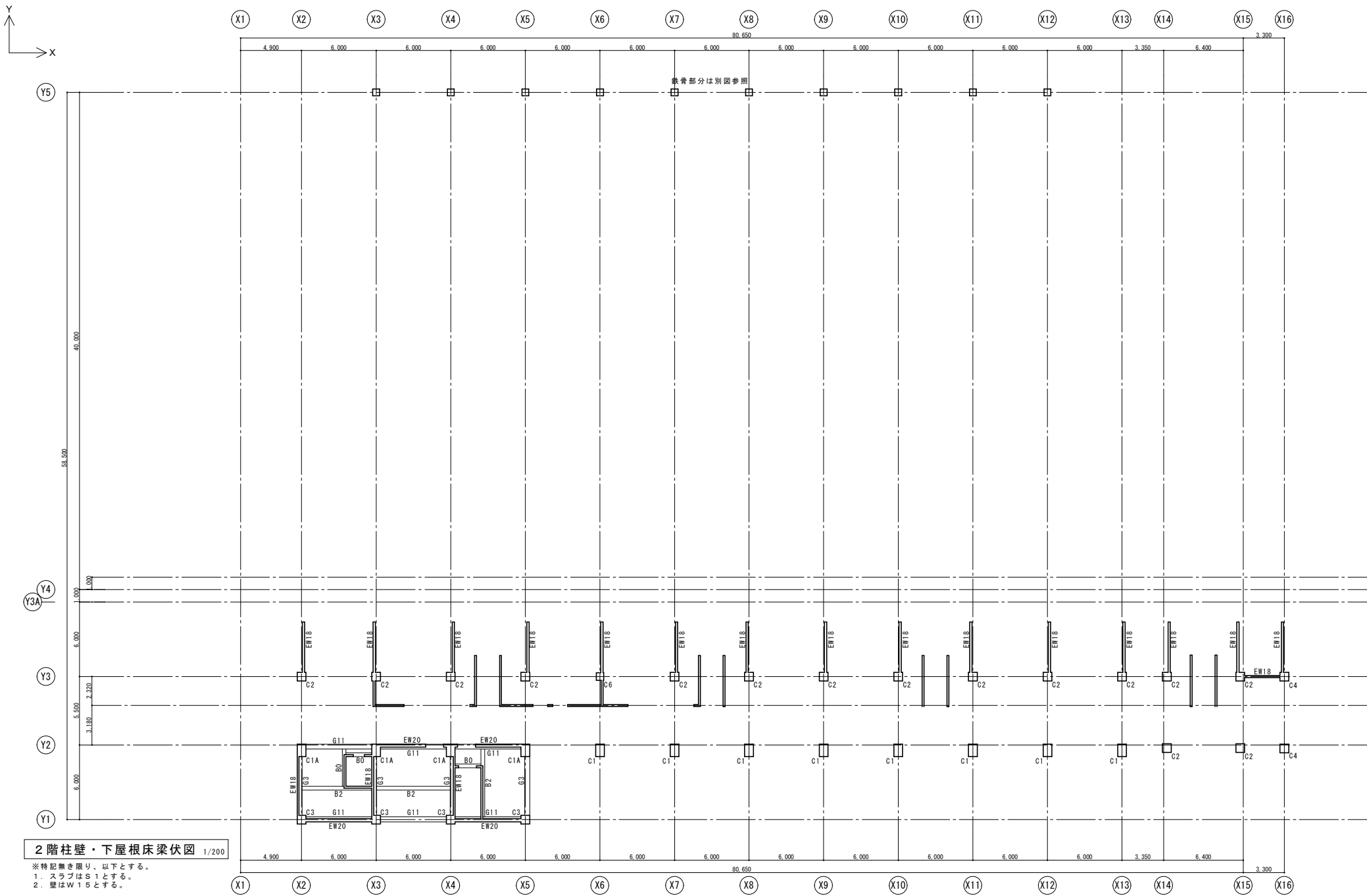
DATE

NO S-09



株式会社 松村建築計画研究所
管理建築士 松村史朗

1級建築士登録119292号
PHONE (088) 686-6491



2階柱壁・下屋根床梁伏図 1/200

※特記無き限り、以下とする。
 1. スラブはS1とする。
 2. 壁はW15とする。

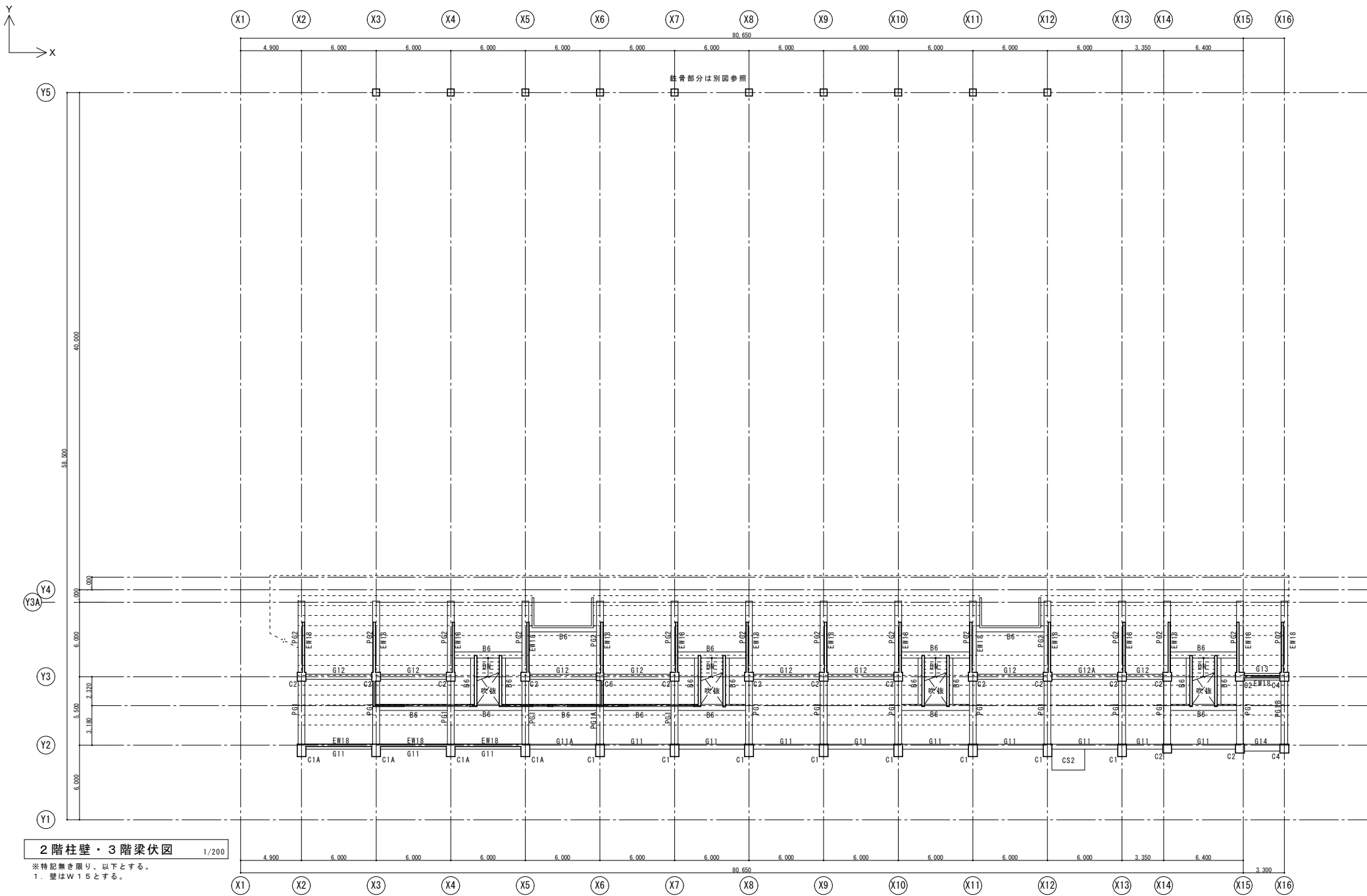
JOB 徳島県蔵本公園プールスタンド改築工事のうち建築工事		NO S-10
TITLE 2階柱壁・下屋根床梁伏図	SCALE 1:200	DATE



株式会社 松村建築計画研究所
 管理建築士 松村史朗


1級建築士登録119292号
 PHONE (088) 686-6491

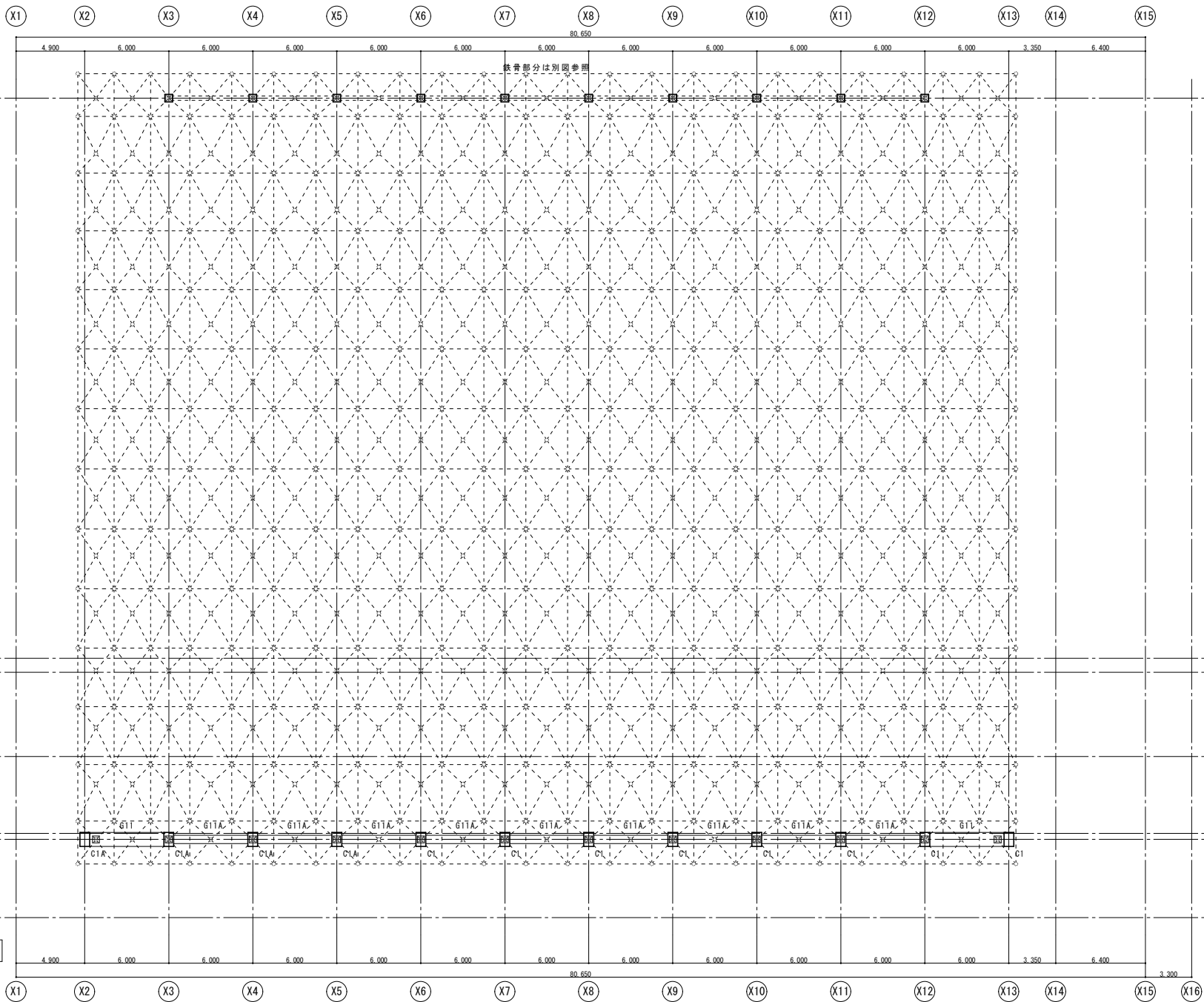
立花構造設計事務所
 立花 薫



2階柱壁・3階梁伏図 1/200

※特記無き限り、以下とする。
1. 壁はW15とする。

JOB 徳島県蔵本公園プールスタンド改築工事のうち建築工事	NO S-11	 株式会社 松村建築計画研究所 管理建築士 松村史朗	立花構造設計事務所 <small>代表取締役 立花 薫</small>
			1級建築士登録119292号 PHONE (088) 686-6491
TITLE 2階柱壁・3階梁伏図	SCALE 1:200	DATE	



3階柱壁・屋根梁伏図 1/200

JOB 徳島県蔵本公園プールスタンド改築工事のうち建築工事

TITLE 3階柱壁・屋根梁伏図

SCALE 1:200

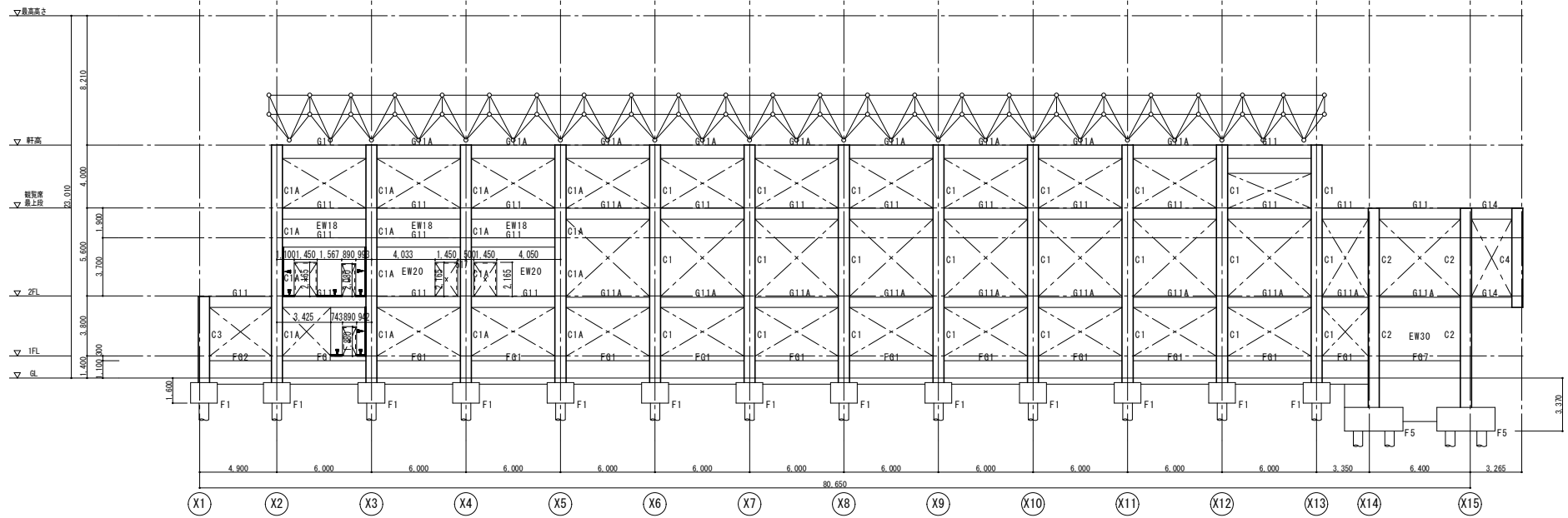
DATE

NO S-12

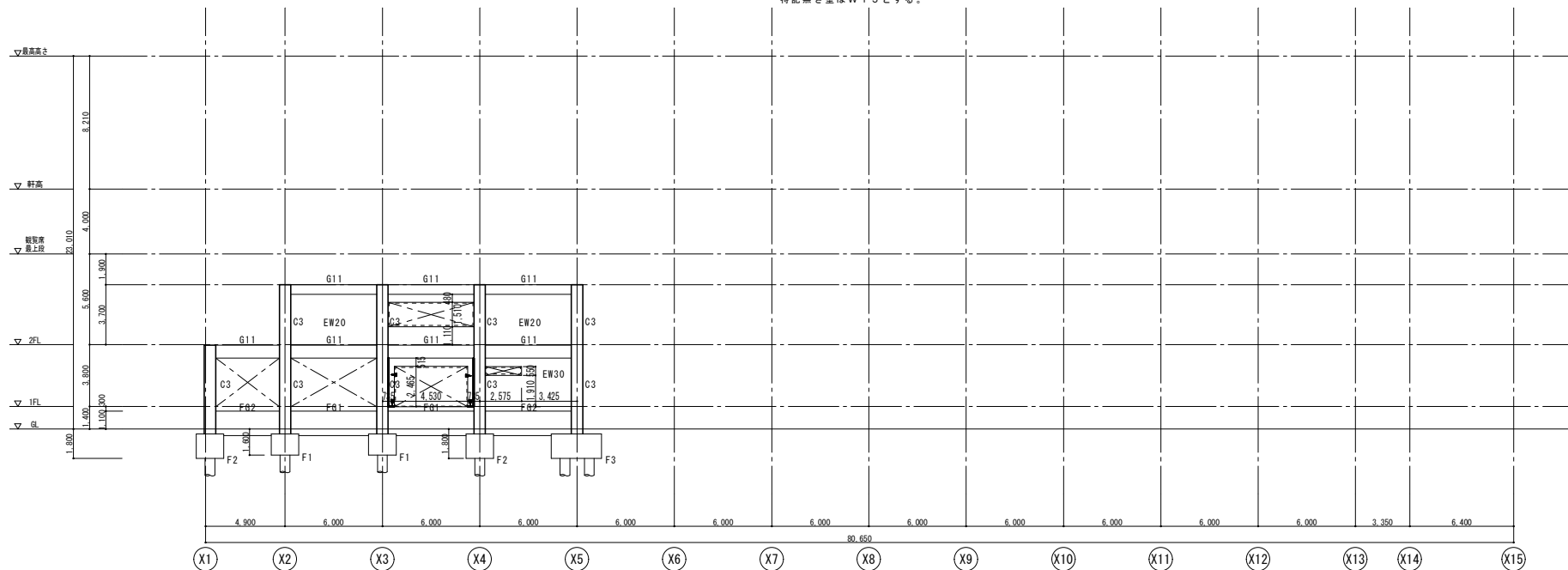


株式会社 松村建築計画研究所
管理建築士 松村史朗

1級建築士登録119292号
PHONE (088) 686-6491



Y 2 通軸組図 1/200
 特記無き壁はW15とする。



Y 1 通軸組図 1/200
 特記無き壁はW15とする。

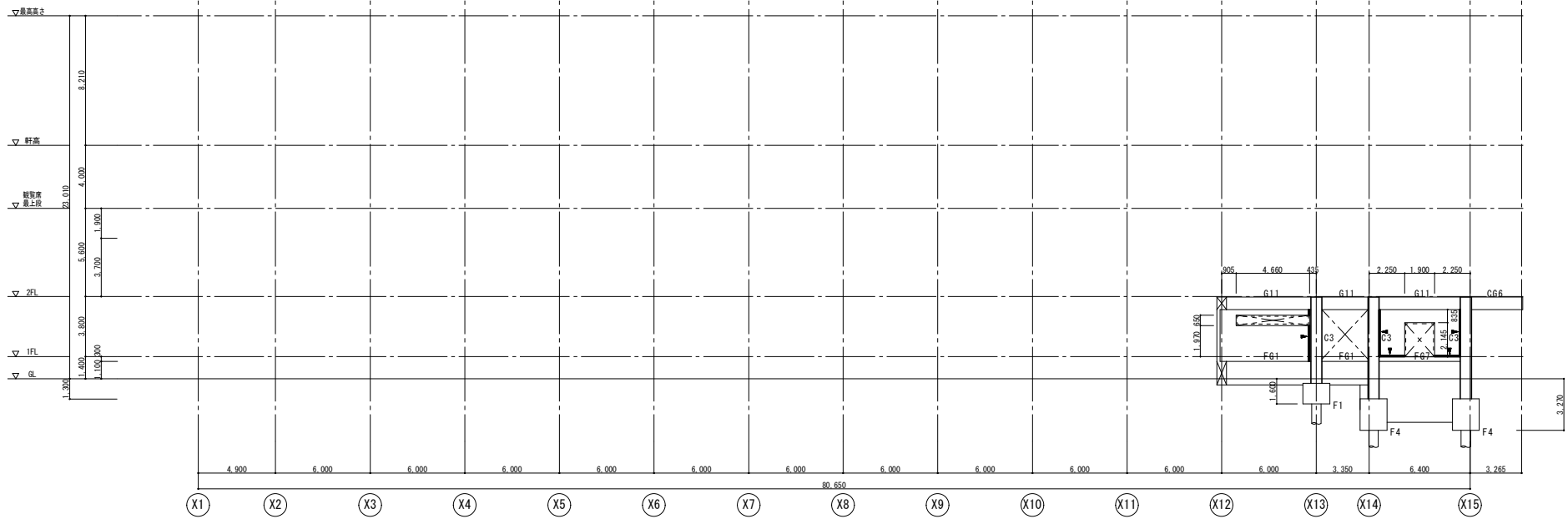
立花構造設計事務所
 立花 薫

JOB 徳島県蔵本公園プールスタンド改築工事のうち建築工事	NO S-13
TITLE 軸組図 1	SCALE 1:200
DATE	



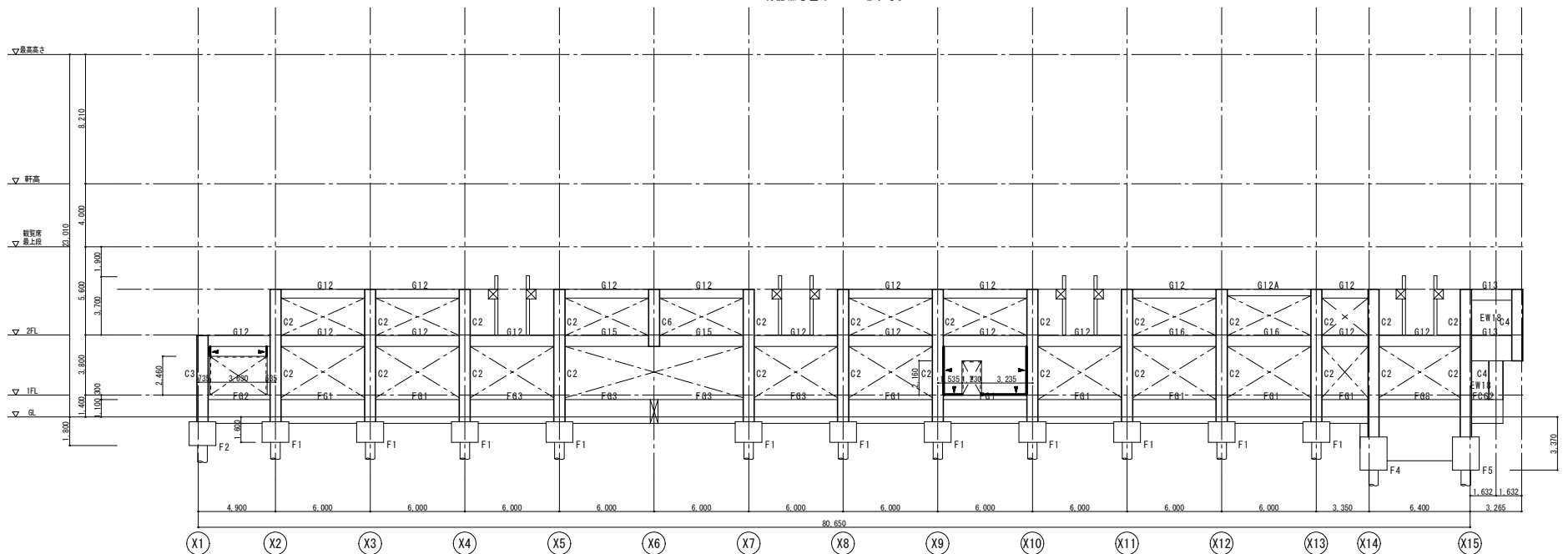
株式会社 松村建築計画研究所
 管理建築士 松村史朗

1級建築士登録119292号
 PHONE (088) 686-6491



Y 3 A 通軸組図 1/200

特記無き壁はW15とする。



Y 3 通軸組図 1/200

特記無き壁はW15とする。

立花構造設計事務所
立花 薫

JOB 徳島県蔵本公園プールスタンド改築工事のうち建築工事

NO



株式会社 松村建築計画研究所

TITLE 軸組図 2

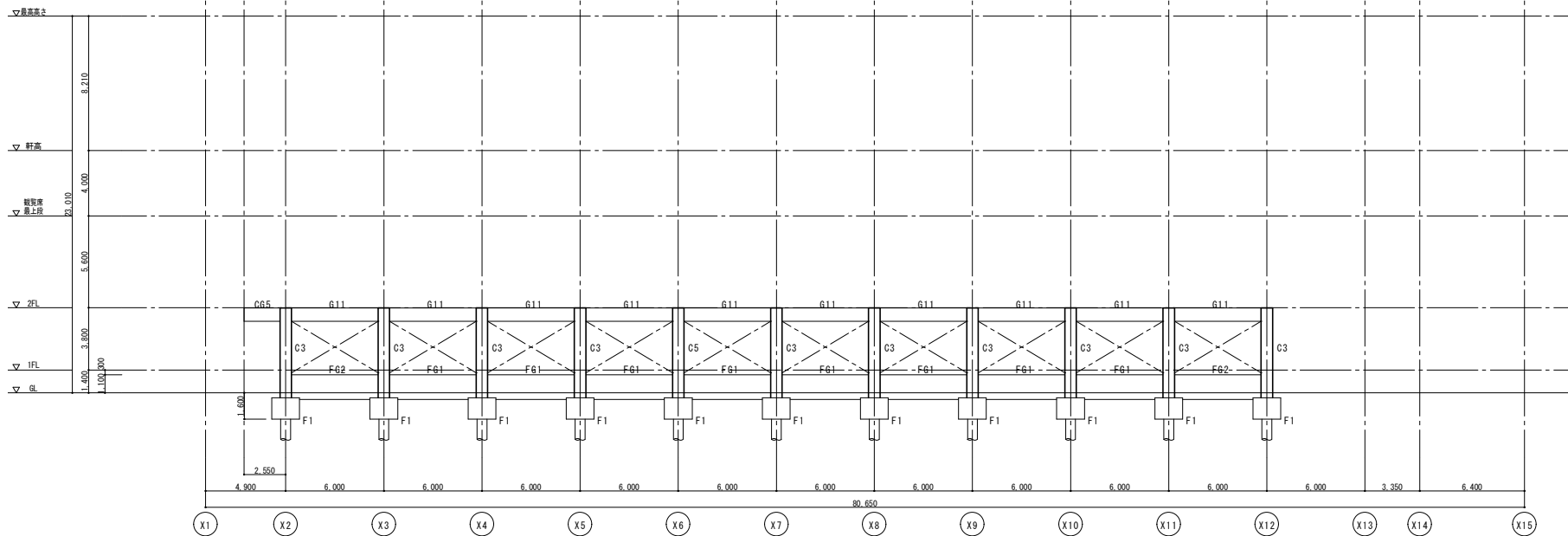
SCALE 1:200

DATE

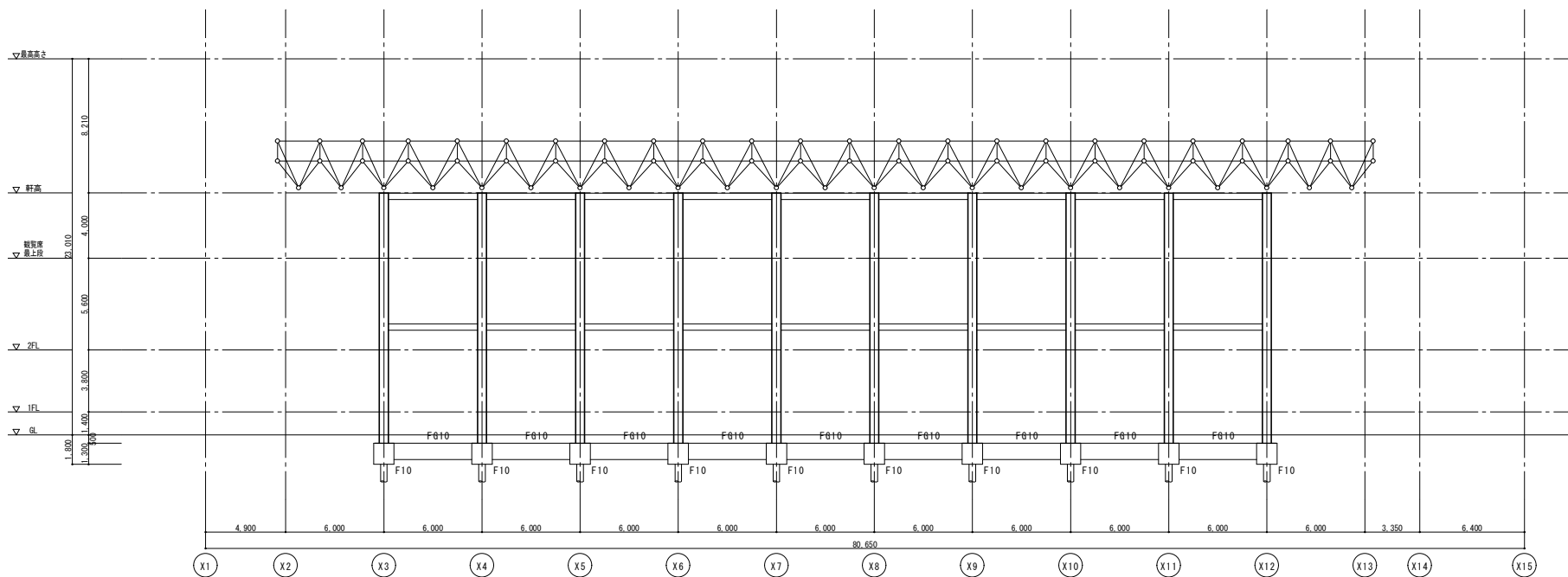
S-14

管理建築士 松村史朗

1級建築士登録119292号
PHONE (088) 686-6491



Y 4 通軸組図 1/200



Y 5 通軸組図 1/200

鉄骨部分は別図参照

立花構造設計事務所
立花 薫

JOB 徳島県蔵本公園プールスタンド改築工事のうち建築工事

TITLE 軸組図 3

SCALE 1:200

DATE

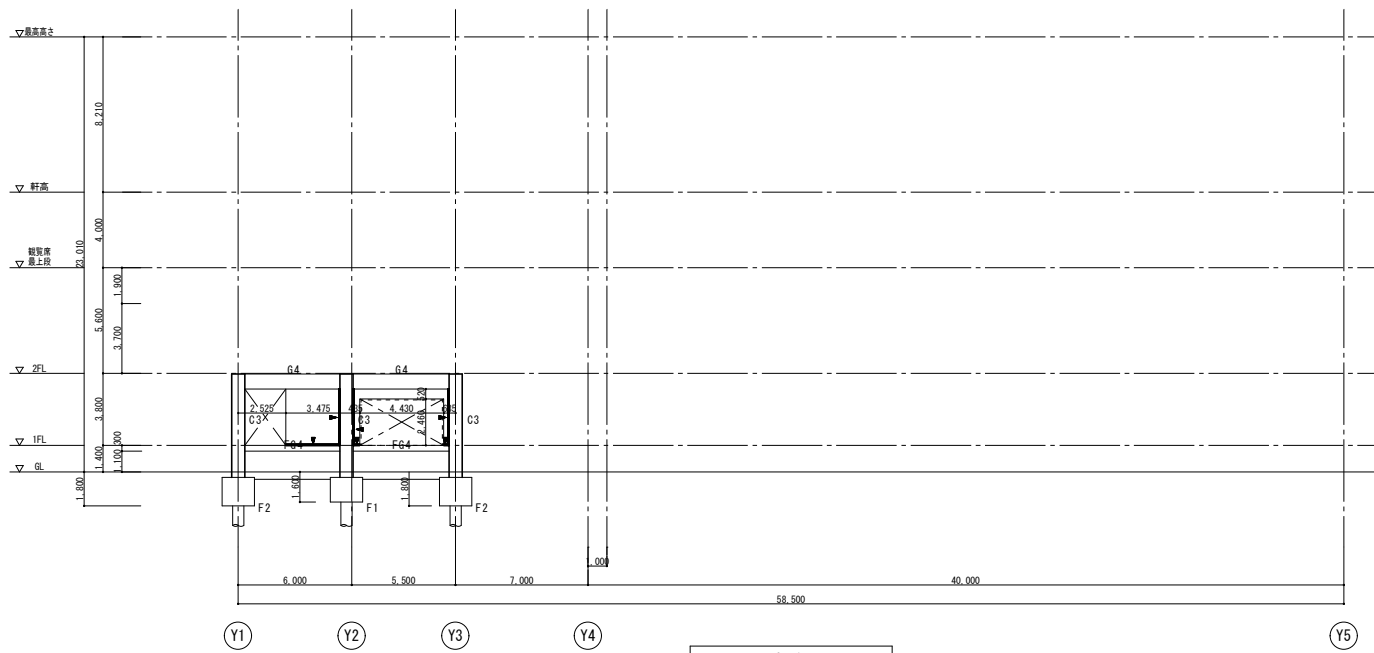
NO

S-15

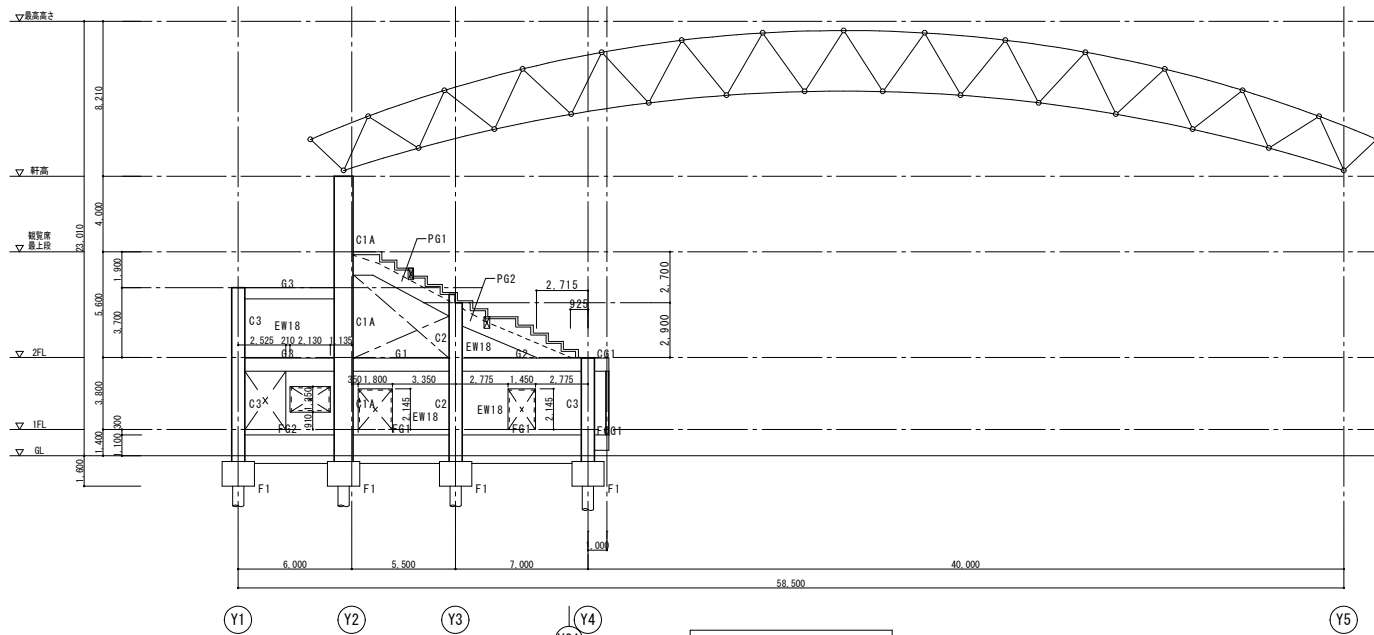


株式会社 松村建築計画研究所
管理建築士 松村史朗

1級建築士登録119292号
PHONE (088) 686-6491



X 1 通軸組図 1/200
 特記無き壁はW15とする。



X 2 通軸組図 1/200
 特記無き壁はW15とする。
 鉄骨部分は別図参照

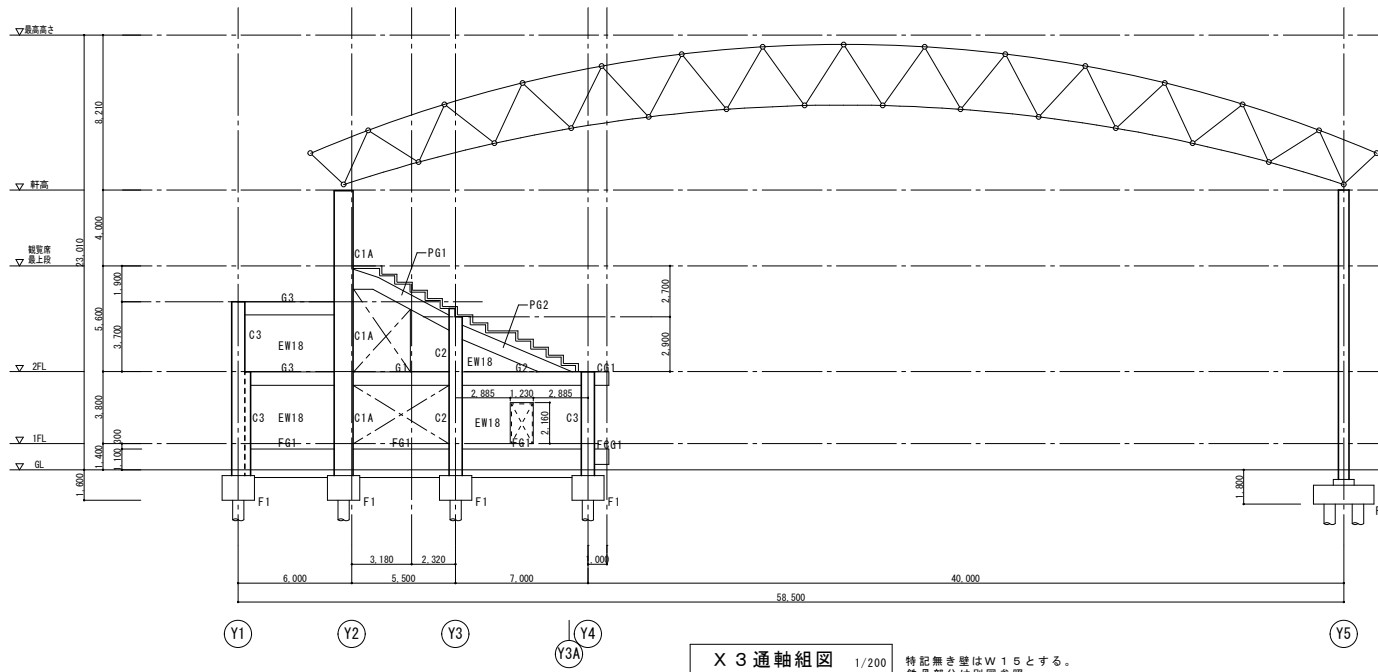
立花構造設計事務所
 立花 薫

JOB 徳島県蔵本公園ブルースタンド改築工事のうち建築工事	NO S-16
TITLE 軸組図 4	SCALE 1:200
DATE	

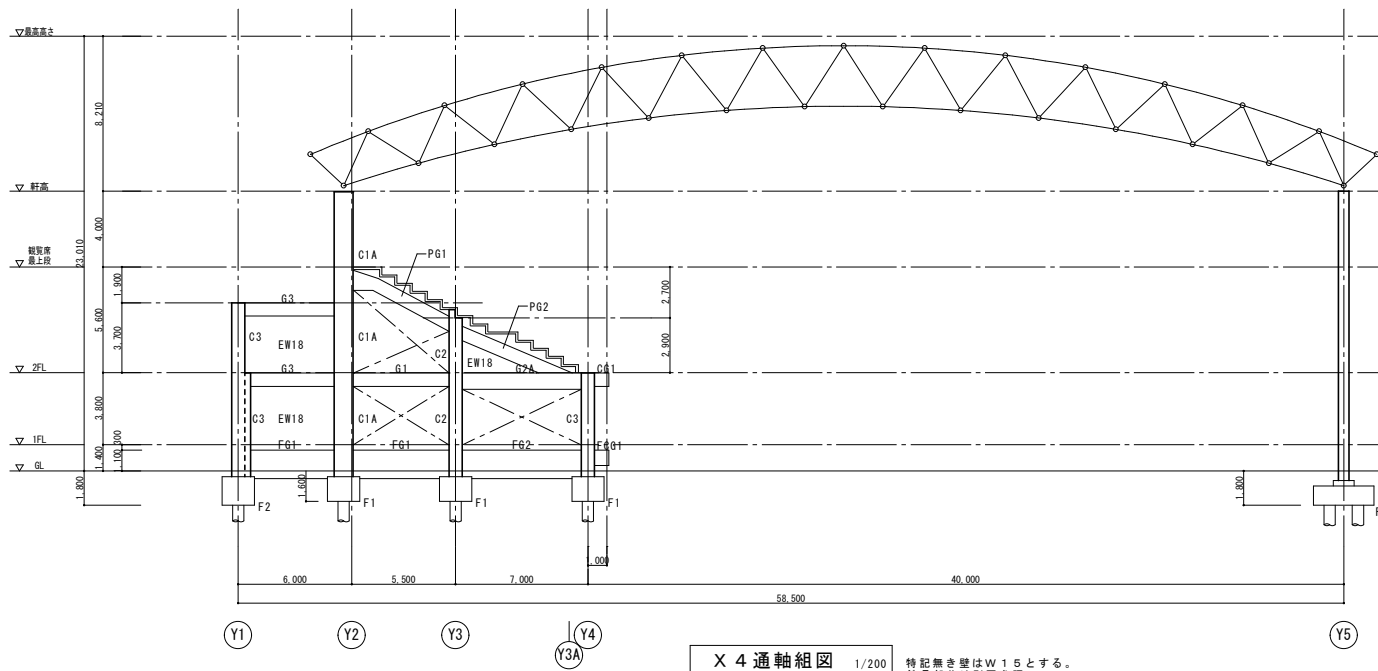


株式会社 松村建築計画研究所
 管理建築士 松村史朗

1級建築士登録119292号
 PHONE (088) 686-6491



X 3 通軸組図 1/200 特記無き壁はW15とする。
鉄骨部分は別図参照



X 4 通軸組図 1/200 特記無き壁はW15とする。
鉄骨部分は別図参照

立花構造設計事務所
立花 薫

JOB 徳島県蔵本公園プールスタンド改築工事のうち建築工事

NO

TITLE 軸組図 5

SCALE 1:200

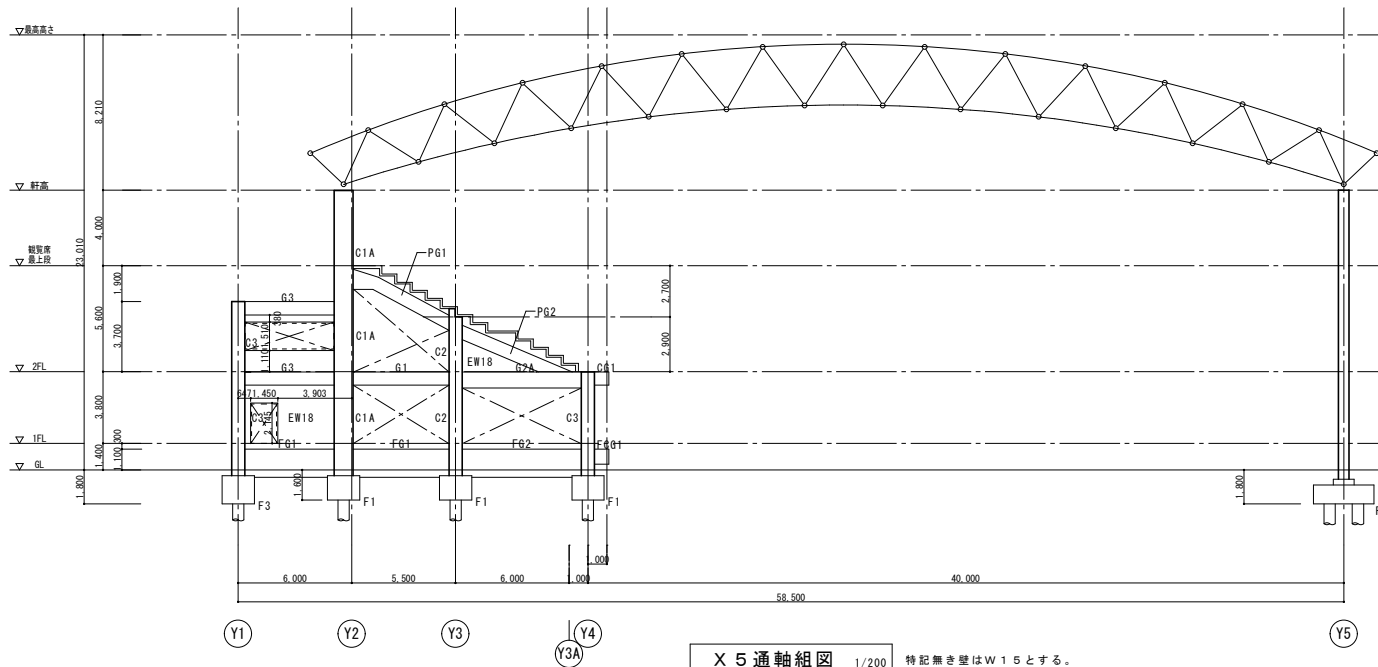
DATE

S-17



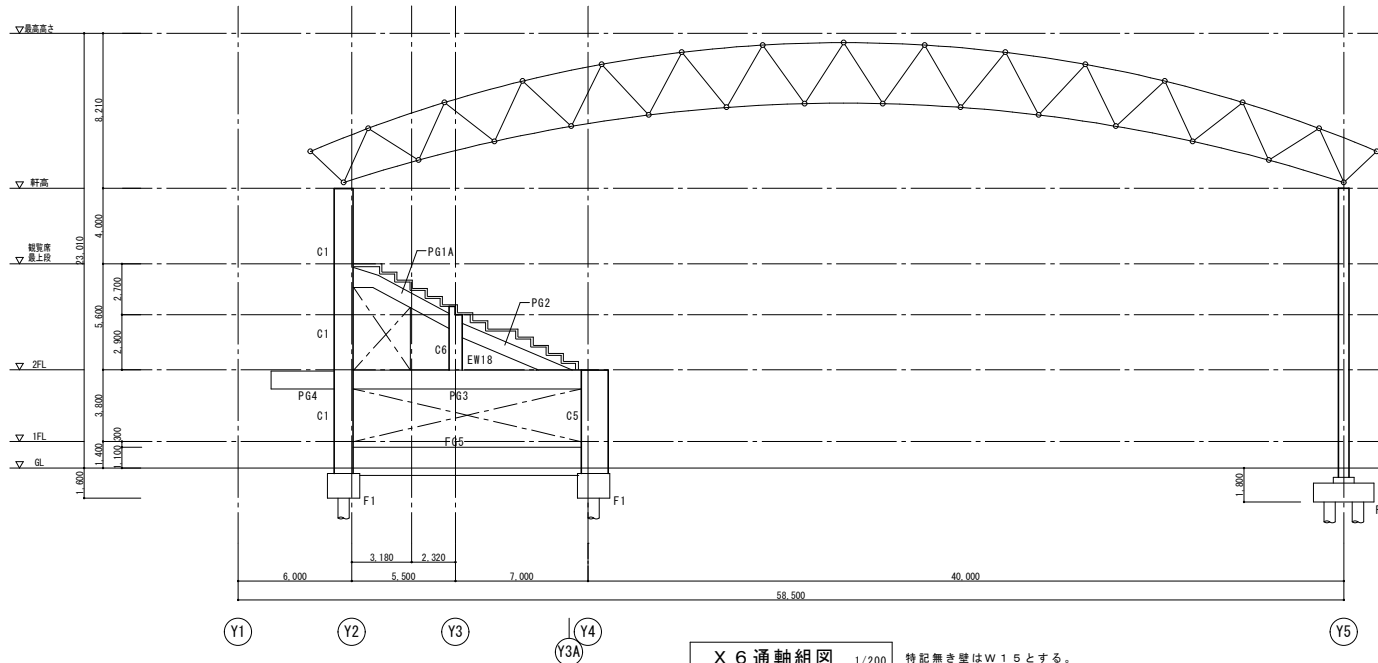
株式会社 松村建築計画研究所
管理建築士 松村史朗

1級建築士登録119292号
PHONE (088) 686-6491



X 5 通軸組図 1/200

特記無き壁はW15とする。
鉄骨部分は別図参照



X 6 通軸組図 1/200

特記無き壁はW15とする。
鉄骨部分は別図参照

立花構造設計事務所
立花 薫

JOB 徳島県蔵本公園プールの改築工事のうち建築工事

NO S-18

TITLE 軸組図 6

SCALE 1:200

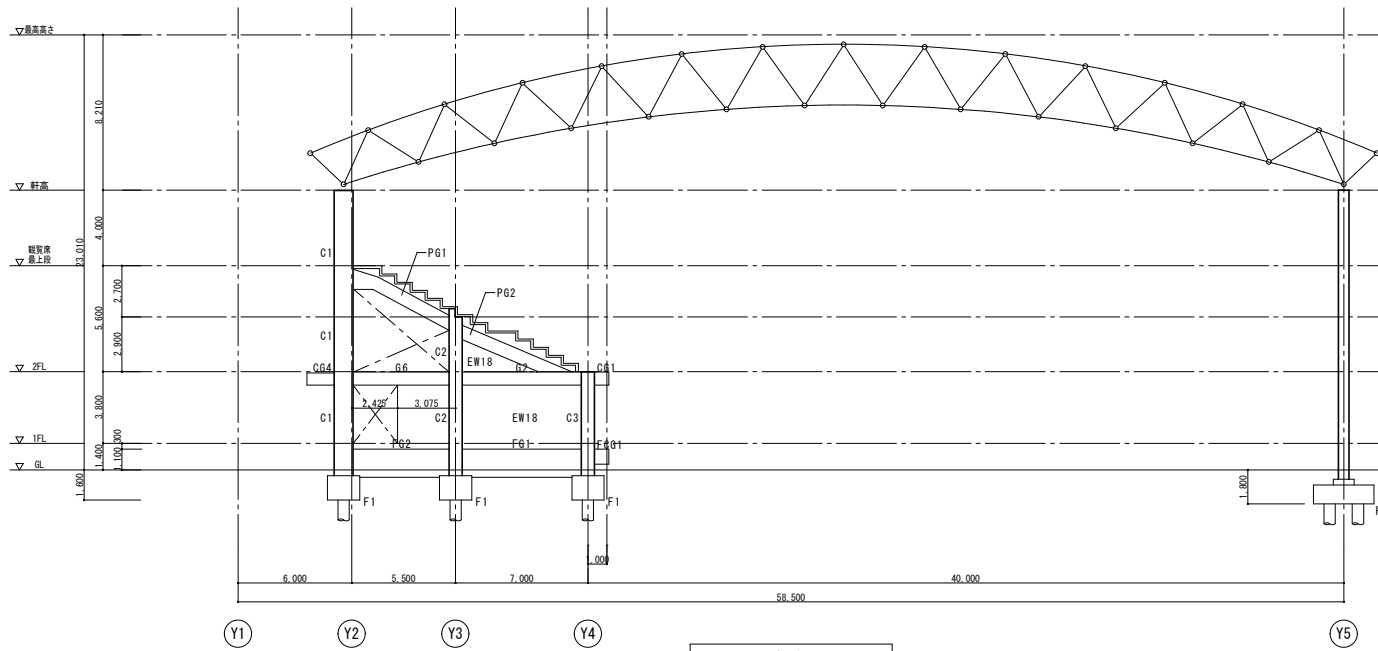
DATE



株式会社 松村建築計画研究所

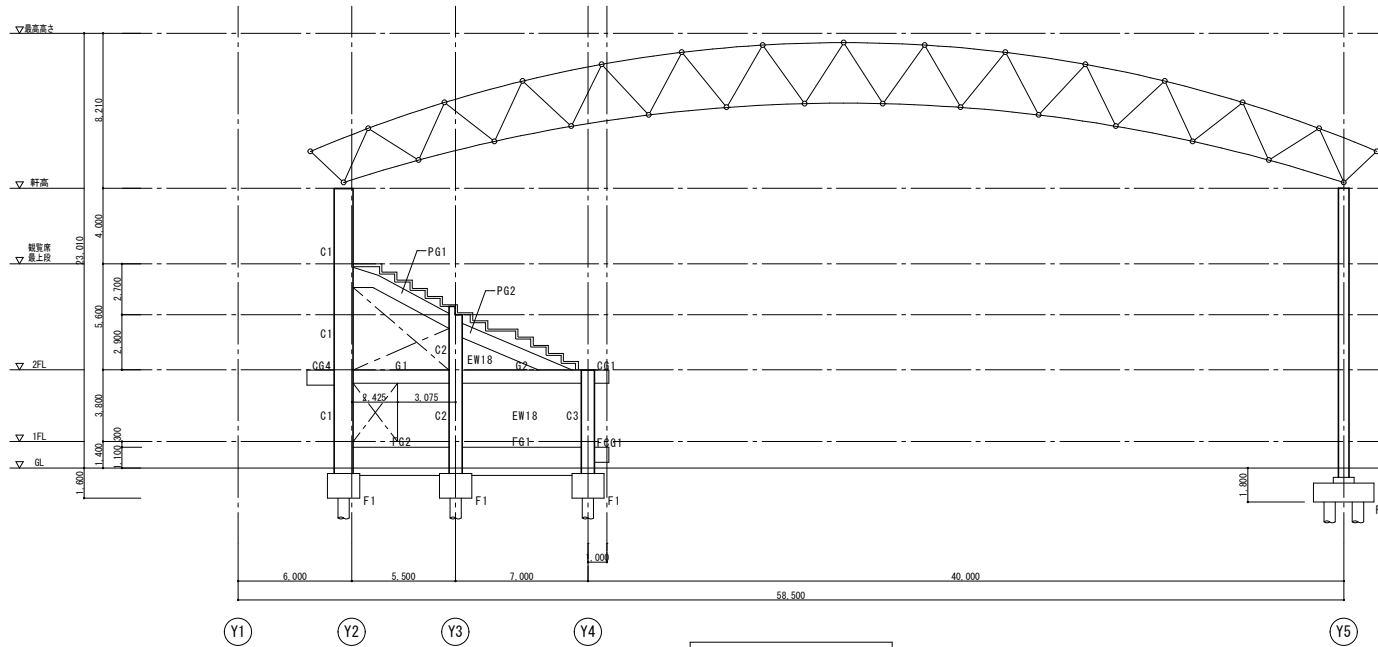
管理建築士 松村史朗

1級建築士登録119292号
PHONE (088) 686-6491



X 7 通軸組図 1/200

特記無き壁はW15とする。
鉄骨部分は別図参照



X 8 通軸組図 1/200

特記無き壁はW15とする。
鉄骨部分は別図参照

立花構造設計事務所
立花 薫

JOB 徳島県蔵本公園プールスタンド改築工事のうち建築工事

NO

TITLE 軸組図 7

SCALE 1:200

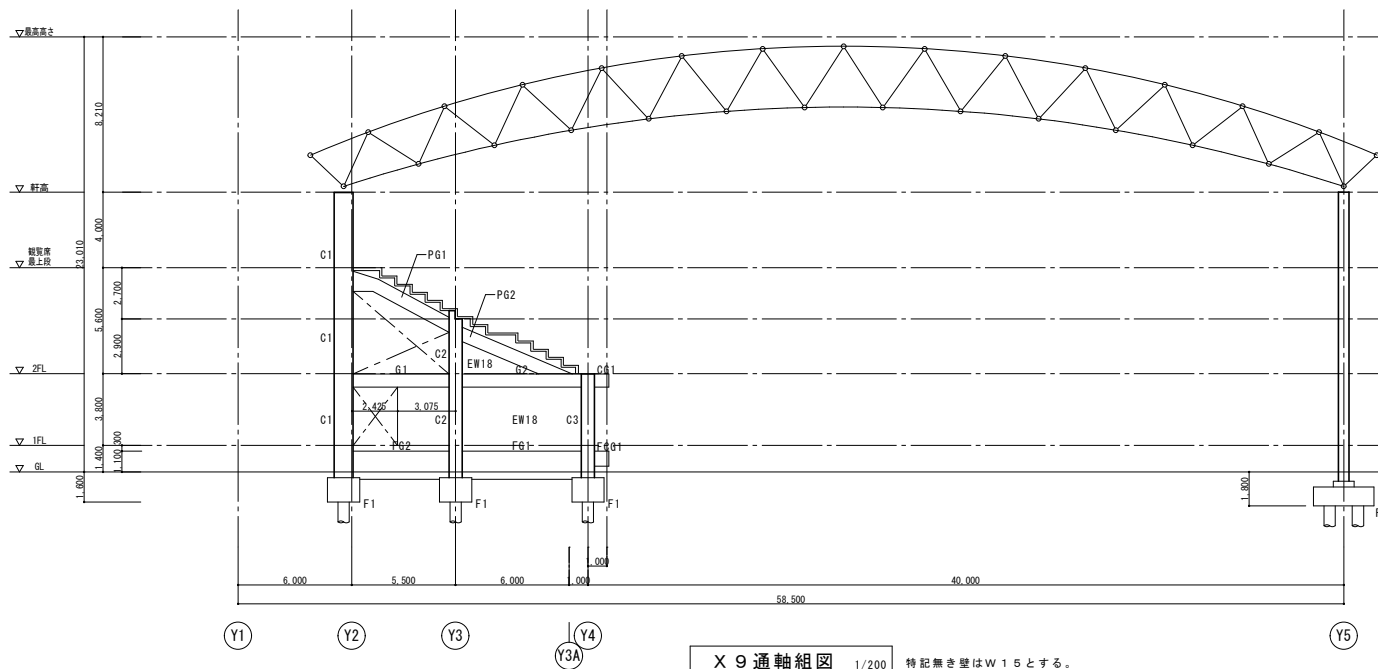
DATE

S-19

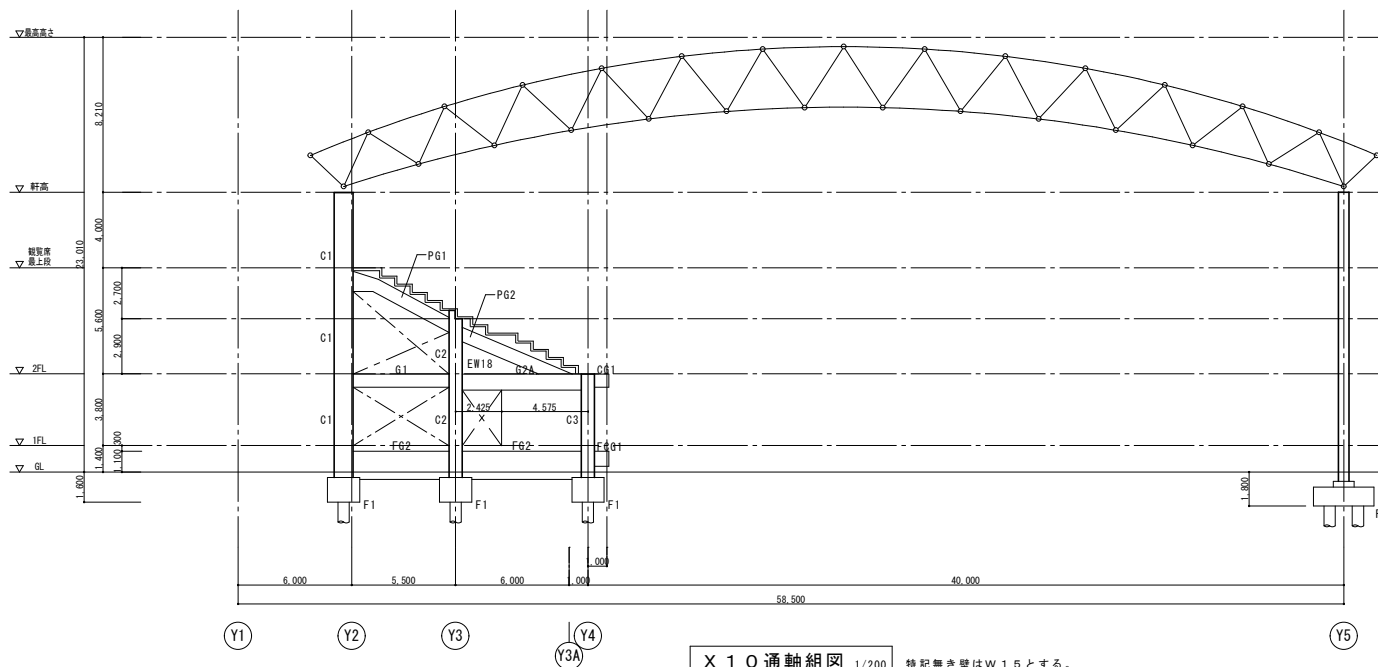


株式会社 松村建築計画研究所
管理建築士 松村史朗

1級建築士登録119292号
PHONE (088) 686-6491



X 9 通軸組図 1/200 特記無き壁はW15とする。
鉄骨部分は別図参照



X 10 通軸組図 1/200 特記無き壁はW15とする。
鉄骨部分は別図参照

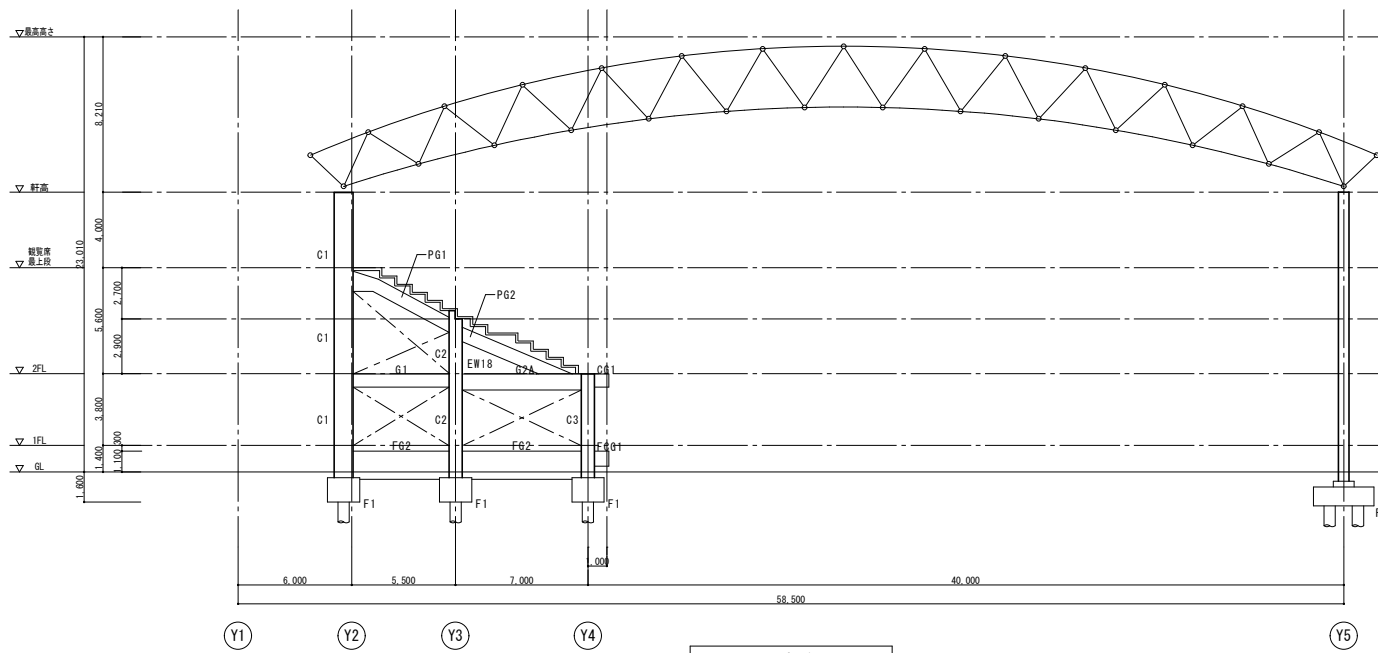
立花構造設計事務所
立花 薫

JOB 徳島県蔵本公園プールスタンド改築工事のうち建築工事	NO S-20
TITLE 軸組図 8	SCALE 1:200
DATE	



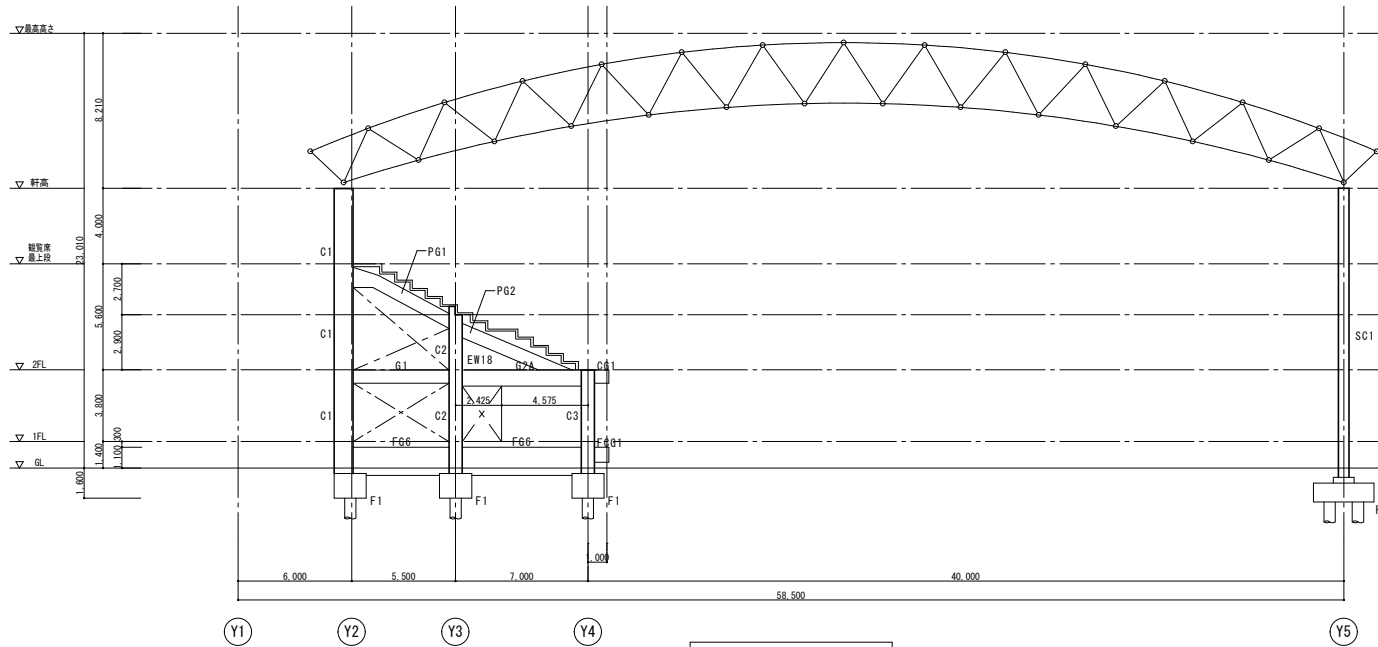
株式会社 松村建築計画研究所
管理建築士 松村史朗

1級建築士登録119292号
PHONE (088) 686-6491



X 1 1 通軸組図 1/200

特記無き壁はW15とする。
鉄骨部分は別図参照



X 1 2 通軸組図 1/200

特記無き壁はW15とする。
鉄骨部分は別図参照

立花構造設計事務所
立花 薫

JOB 徳島県蔵本公園プールスタンド改築工事のうち建築工事

NO

TITLE 軸組図 9

SCALE 1:200

DATE

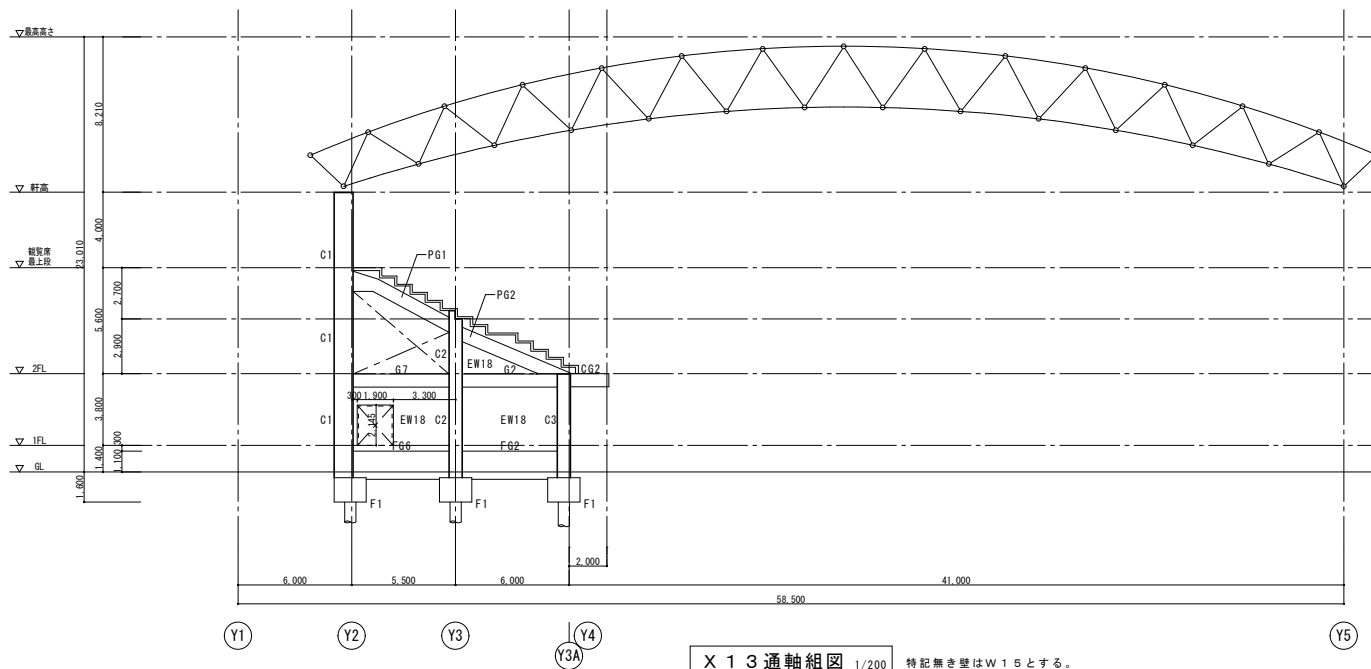
S-21



株式会社 松村建築計画研究所

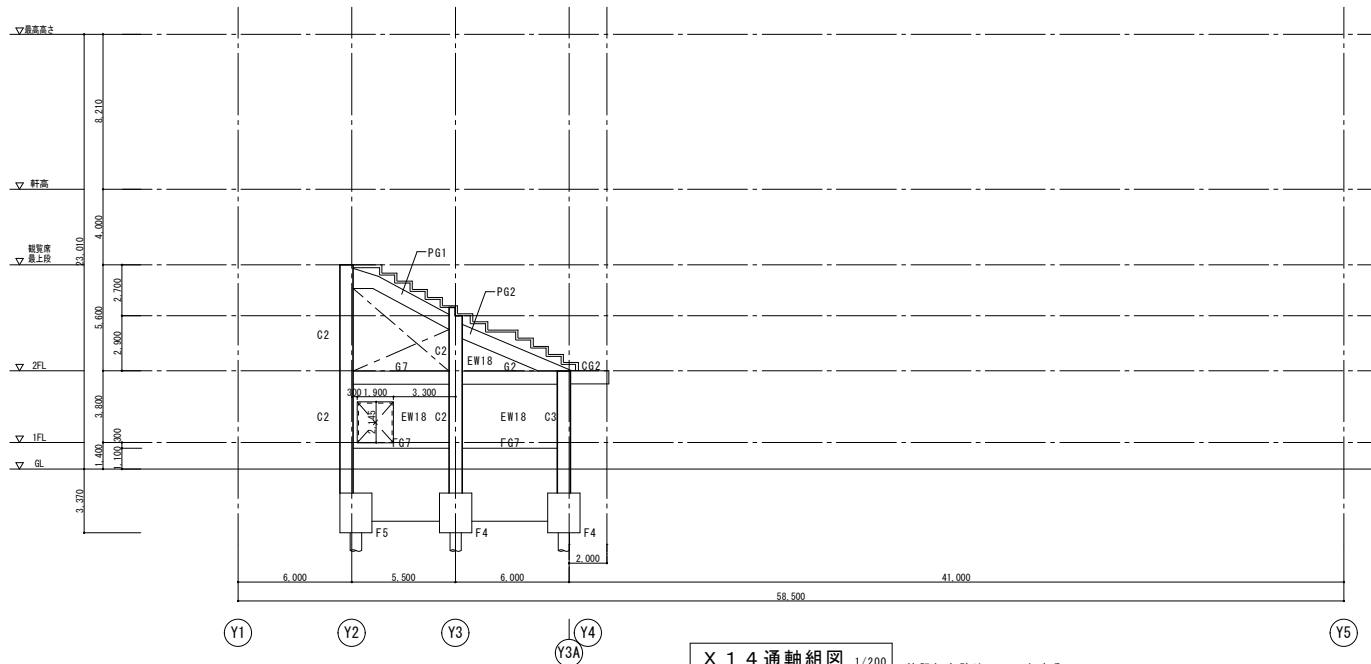
管理建築士 松村史朗

1級建築士登録119292号
PHONE (088) 686-6491



X 1 3 通軸組図 1/200

特記無き壁はW15とする。
鉄骨部分は別図参照



X 1 4 通軸組図 1/200

特記無き壁はW15とする。

立花構造設計事務所
立花 薫

JOB 徳島県蔵本公園プールスタンド改築工事のうち建築工事

NO

TITLE 軸組図 1 O

SCALE 1:200

DATE

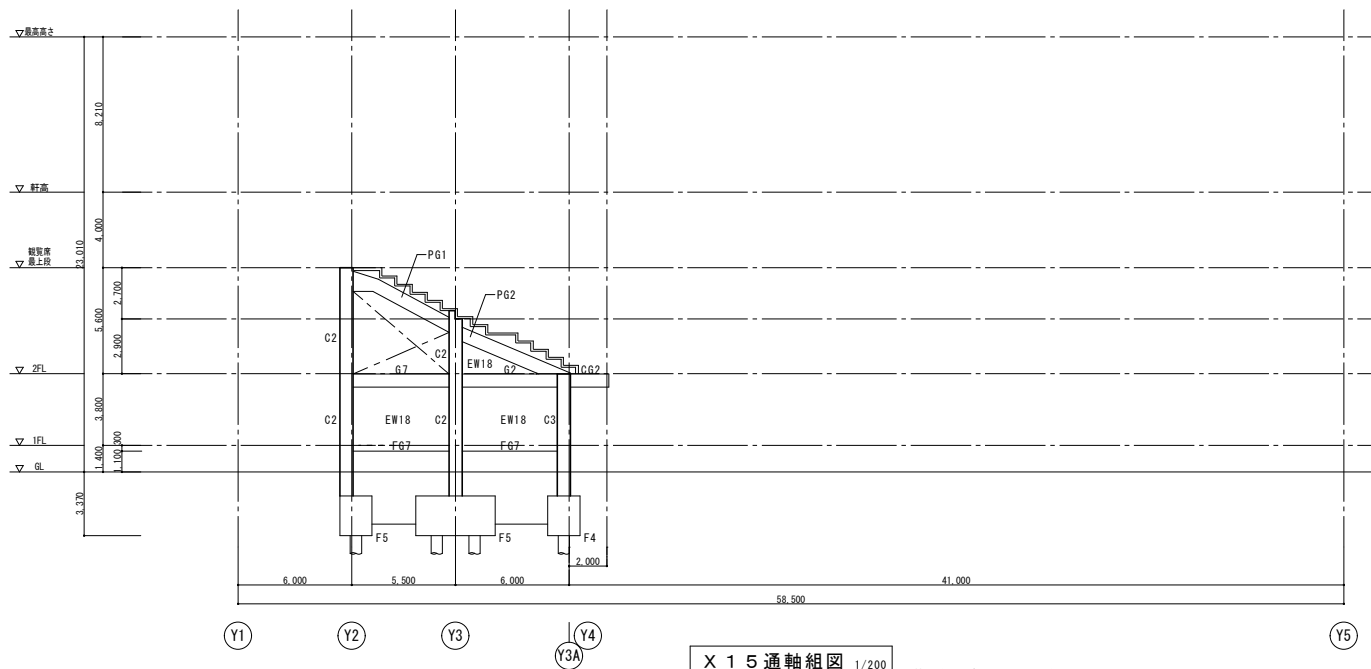
S-22



株式会社 松村建築計画研究所

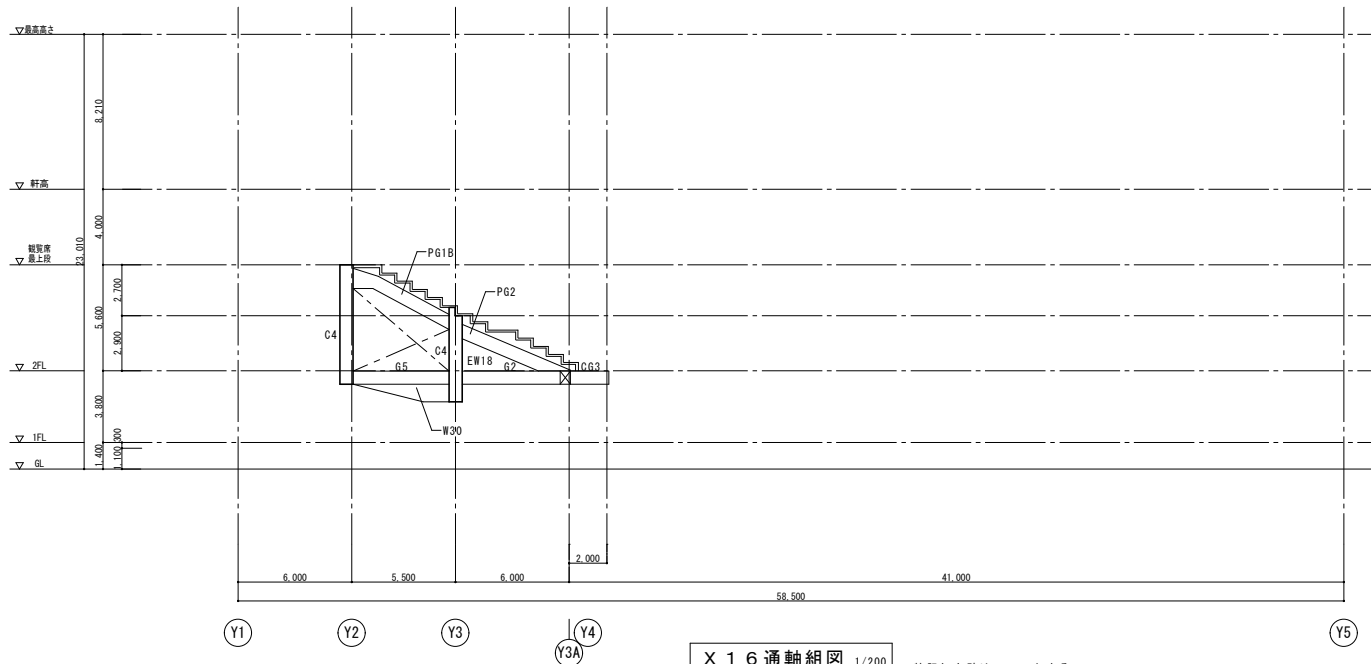
管理建築士 松村史朗

1級建築士登録119292号
PHONE (088) 686-6491



X 1 5 通軸組図 1/200

特記無き壁はW15とする。



X 1 6 通軸組図 1/200

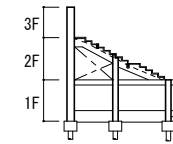
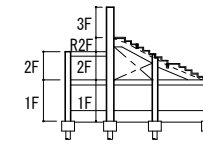
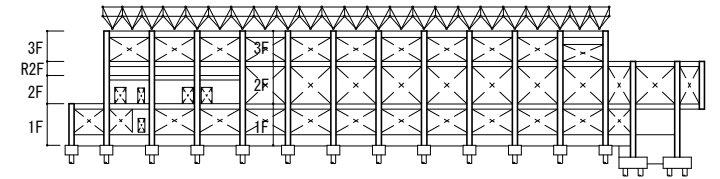
特記無き壁はW15とする。

JOB 徳島県蔵本公園プールの改築工事のうち建築工事	NO S-23
TITLE 軸組図 1 1	SCALE 1:200
DATE	





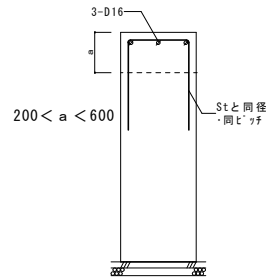
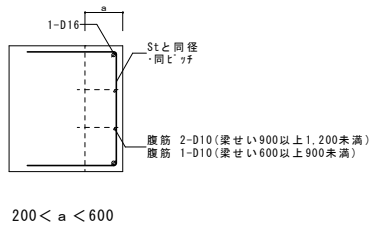
階	符号	C1	C1A	C2	C3	C4	C5	C6
3F	断面 (柱頭)							
	Dx × Dy	700x1,000	700x1,000					
	主筋	24-D25	42-D25					
	フープ	≡D16-#100	≡D16-#100					
	断面 (柱脚)							
	Dx × Dy	700x1,000	700x1,000					
主筋	40-D25	54-D25						
フープ	≡D16-#100	≡D16-#100						
備考								
R2F	断面							
	Dx × Dy		700x1,000					
	主筋		40-D25					
	フープ		≡D13-#100					
備考								
2F	断面 (柱頭)							
	Dx × Dy	700x1,000	700x1,000					
	主筋	40-D25	24-D25					
	フープ	≡D13-#100	≡D13-#100					
	備考							
	断面 (柱脚)							
	Dx × Dy	700x1,000	700x1,000	700x700	700x700	700x700	700x700	600x600
	主筋	24-D25	24-D25	8-D25	12-D25	12-D25	12-D25	14-D25
フープ	≡D13-#100	≡D13-#100	≡D13-#100	≡D13-#100	≡D13-#100	≡D13-#100	≡D13-#100	
備考								
1F	断面							
	Dx × Dy	700x1,000	700x1,000	700x700	700x700	900x440	700x1,450	
	主筋	24-D25	24-D25	8-D25	12-D25	12-D25	22-D25	
	フープ	≡D13-#100	≡D13-#100	≡D13-#100	≡D13-#100	≡D13-#100	≡D13-#100	
	備考							



柱範囲図



階	符号	G1	G2	G2A	G3	G4	G5	G6	G7	G11	G11A	G12	G12A	G13	G14	G15	G16						
RF	位置	/																					
	断面	/																					
	B×D	/																					
	主筋	/																					
	スターラップ	/																					
	腹筋	/																					
3F	位置	全断面																					
	断面	/																					
	B×D	/																					
	主筋	/																					
	スターラップ	/																					
	腹筋	/																					
2F	位置	他端・中央	Y3通端	全断面	全断面	全断面	全断面	他端・中央	Y3通端	両端	中央	他端・中央	Y3通端	全断面	全断面	全断面	全断面	全断面	X5, X7通端	他端・中央	X12通端	他端・中央	
	断面																						
	B×D	400x700		650x700	650x850	400x700	400x700	300x750		400x700		400x700		400x700	440x1,620	550x700	400x700		400x700		400x700		
	主筋	上端筋 3-D25	6-D25	6-D25	3-D25	3-D25	5-D25	3-D25	6-D25	3-D25	3-D25	3-D25	6-D25	4-D25	4-D25	4-D25	4-D25	4-D25	7-D25	4-D25	4-D25	7-D25	4-D25
	スターラップ	□-D13-#200	□-D13-#200	□-D13-#200	□-D13-#200	□-D13-#200	□-D13-#200	□-D13-#200	□-D13-#200	□-D13-#200	□-D13-#200	□-D13-#200	□-D13-#200	□-D13-#200	□-D13-#200	□-D13-#200	□-D13-#200	□-D13-#200	□-D13-#200	□-D13-#200	□-D13-#200	□-D13-#200	□-D13-#200
	腹筋	2-D10		2-D10	2-D10	2-D10	2-D10	2-D10		2-D10		2-D10		2-D10	2-D10	2-D10	2-D10	2-D10	2-D10	2-D10	2-D10	2-D10	2-D10



梁側面増打補強筋要領図 1/30

※70以上200以下の増打については
鉄筋コンクリート構造配筋基準図による。

増打補強筋要領図 1/30

※70以上200以下の増打については
鉄筋コンクリート構造配筋基準図による。

小梁・片持梁リスト 1/50

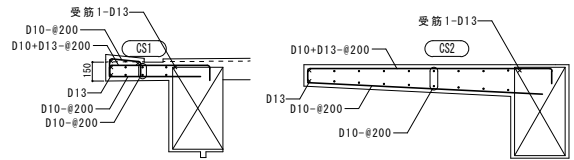
幅止め筋 D10-#1000 とする

符号	B0		B1		B2		B3 (B3A)		B4		B5		B6		B7		CG1		CG2		CG3		CG4		CG5		CG6	
	位置	全断面	全断面	全断面	両端 (X3, X12端)	中央	両端	中央	全断面	全断面	全断面	全断面	全断面	全断面	基礎	先端	基礎	先端	全断面	全断面	基礎	先端	全断面	基礎	先端	全断面	基礎	先端
断面	[断面図]																											
B×D	300x500		300x550		300x550		300x550		350x600		400x700		500x600		250x1000		400x700		400x700		600x700		400x700		400x700		550x700	
主筋	上端筋	3-D19	3-D19	4-D19	5-D19	4-D19	4-D22	4-D22	5-D22	5-D22	2-D22	3-D25	3-D25	5-D25	5-D25	6-D25	4-D25	3-D25	12-D25	7-D25	6-D25	4-D25	3-D25	12-D25	7-D25	7-D25	7-D25	
	下端筋	3-D19	3-D19	4-D19	4-D19	4-D19	4-D22	6-D22	5-D22	5-D22	2-D22	3-D25	3-D25	5-D25	5-D25	4-D25	4-D25	3-D25	7-D25	7-D25	4-D25	4-D25	3-D25	7-D25	7-D25	7-D25	7-D25	
スターラップ	□ -D10-#200		□ -D10-#200		□ -D10-#200		□ -D10-#200		□ -D10-#200		□ -D13-#200		□ -D13-#200		□ -D10-#200		□ -D13-#200		□ -D13-#200		□ -D13-#200		□ -D13-#200		□ -D13-#200		□ -D13-#200	
腹筋	—																											

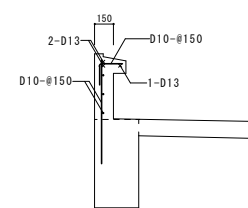
スラブリスト

記号	厚さ	位置	短辺方向	長辺方向
S 1	t=150	上端筋	D10+D13-200#	D10-200#
		下端筋	D10-200#	D10-200#
S 2	t=150	上端筋	D13-200#	D10+D13-200#
		下端筋	D13-200#	D10+D13-200#
CS 1	t=150	上端筋	D10+D13-200#	D10-200#
		下端筋	D10-200#	D10-200#
CS 2	t=250~170	上端筋	D13-200#	D10-200#
		下端筋	D10-200#	D10-200#
FS 1	t=250	上端筋	D13-200#	D13-200#
		下端筋	D13-200#	D13-200#
FS 2	t=200	上端筋	D10+D13-200#	D10-200#
		下端筋	D10+D13-200#	D10-200#
FS 3	t=350	上端筋	D16-150#	D16-150#
		下端筋	D16-150#	D16-150#

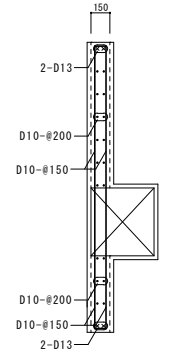
片持ちスラブ配筋図 1/30



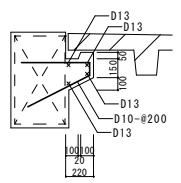
パラペット配筋図 1/30



手すり壁配筋図 1/30



最上段RCスラブ取合詳細図 1/30



壁リスト 1/30

記号	EW30	EW20	EW18	W30	W18	W15	KW25	KW15	開口補強筋
壁厚	300	200	180	300	180	150	250	150	
水平断面図	[断面図]								
壁筋	縦筋	D16-150#ダブル	D16-150#ダブル	D13-200#ダブル	D13-200#ダブル	D10-200#ダブル	D10-150#	D16-200#ダブル	D13-200#ダブル
	横筋	D16-150#ダブル	D16-150#ダブル	D13-200#ダブル	D13-200#ダブル	D10-200#ダブル	D10-150#	D13-150#ダブル	D10-200#ダブル
開口部補強筋	縦筋	4-D16	4-D16	4-D16	—	2-D16	2-D16	—	—
	横筋	6-D22	6-D22	6-D16	—	2-D16	2-D16	—	—
斜め筋	2-D13	2-D13	2-D13	—	2-D13	1-D13	—	—	
端部補強筋	2-D16	2-D16	2-D16	2-D16	2-D16	2-D16	2-D16	2-D16	
隅角部補強筋	4-D13	4-D13	4-D13	4-D13	4-D13	1-D13	4-D13	1-D13	
巾止め筋	D10-1.000#	D10-1.000#	D10-1.000#	D10-1.000#	D10-1.000#	—	D10-1.000#	D10-1.000#	

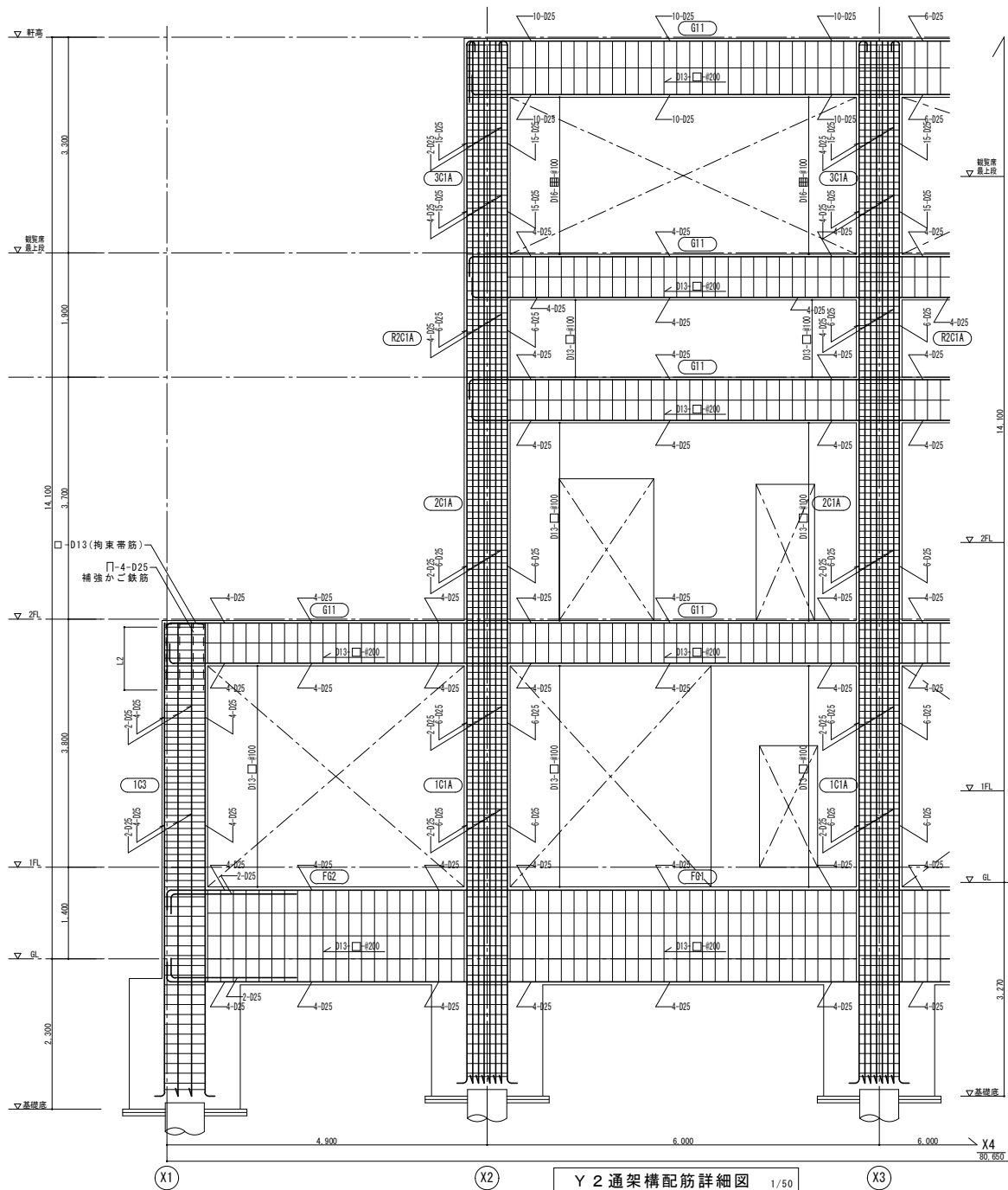
JOB	徳島県蔵本公園プールスタンド改築工事のうち建築工事
TITLE	小梁・スラブ・壁リスト
SCALE	1:50, 30
DATE	

NO
S-26

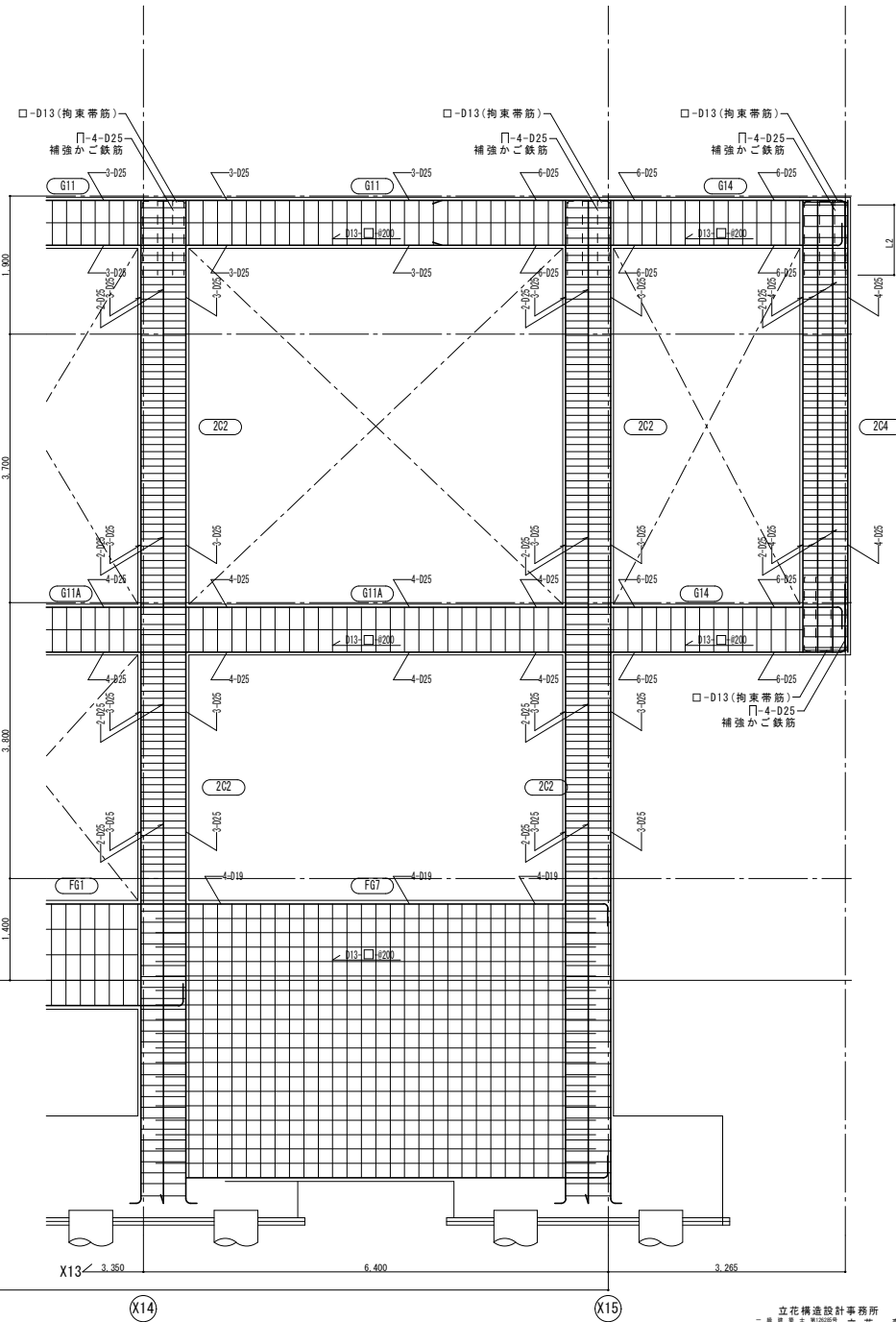


株式会社 松村建築計画研究所
管理建築士 松村史朗

1級建築士登録119292号
PHONE (088) 686-6491



Y 2 通架構配筋詳細図 1/50



Y 2 通架構配筋詳細図 1/50

JOB 徳島県蔵本公園プールスタンド改築工事のうち建築工事

TITLE Y 2 通架構配筋詳細図

SCALE 1:50

DATE

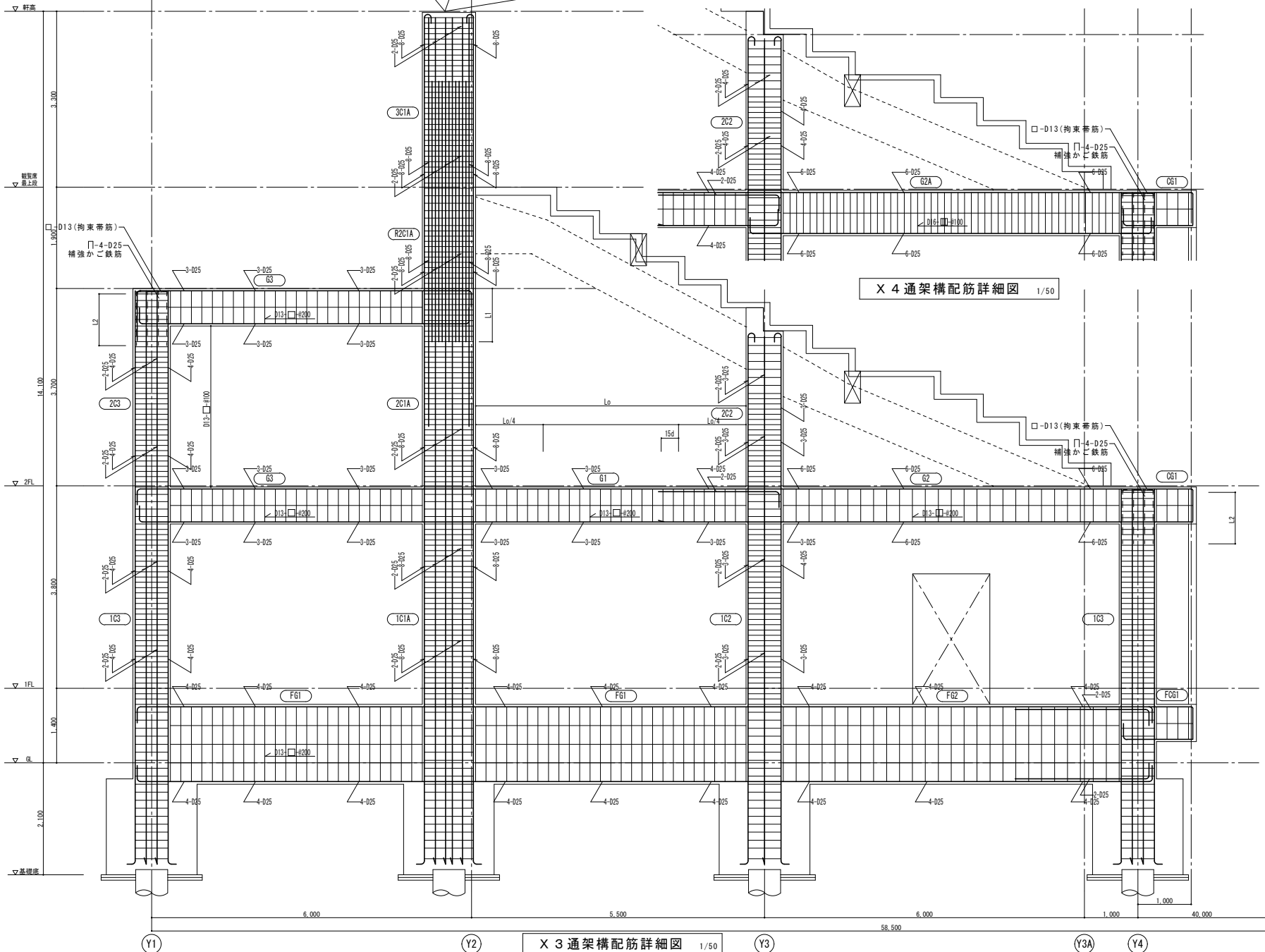
NO S-27



株式会社 松村建築計画研究所
管理建築士 松村史朗

1級建築士登録119292号
PHONE (088) 686-6491

立花構造設計事務所
立花 薫



X 4 通架構配筋詳細図 1/50

X 3 通架構配筋詳細図 1/50

JOB 徳島県蔵本公園プールスタンド改築工事のうち建築工事
 TITLE X 3 通架構配筋詳細図

SCALE 1:50

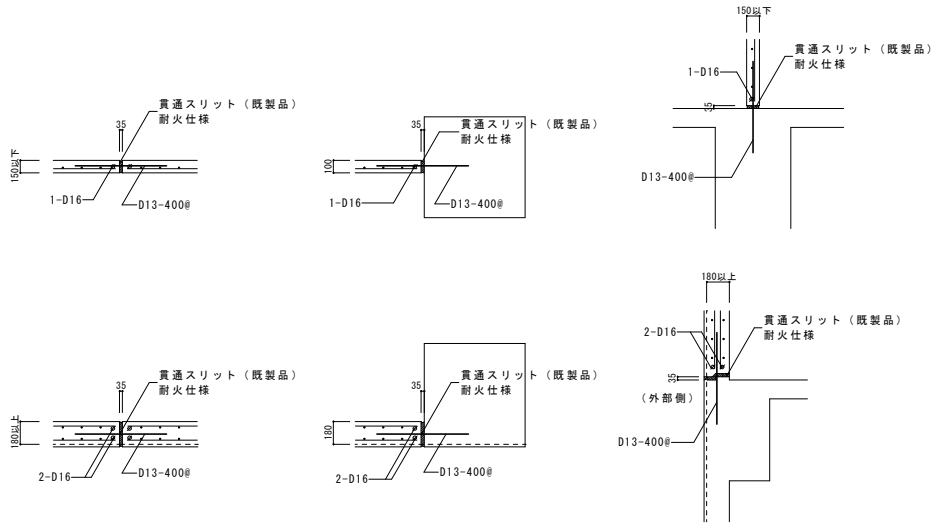
DATE

NO S-28

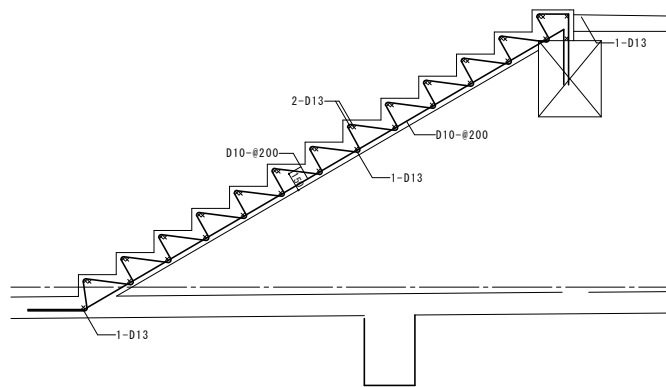


株式会社 松村建築計画研究所
 管理建築士 松村史朗

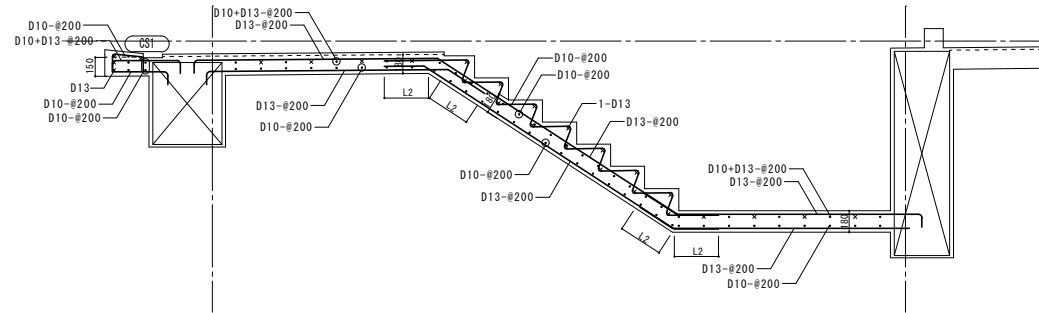
立花構造設計事務所
 1 級建築士登録 119292 号
 PHONE (088) 686-6491



スリット要領図 1/30



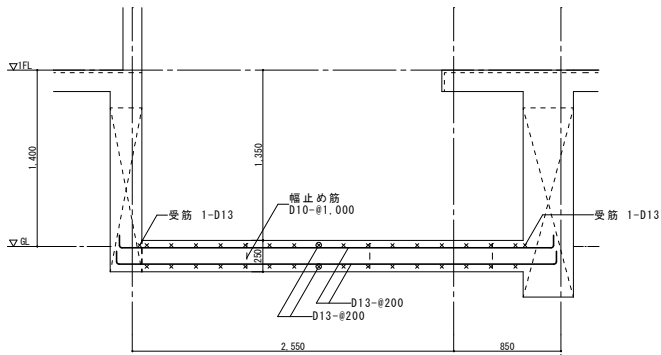
屋内階段配筋図 1/30



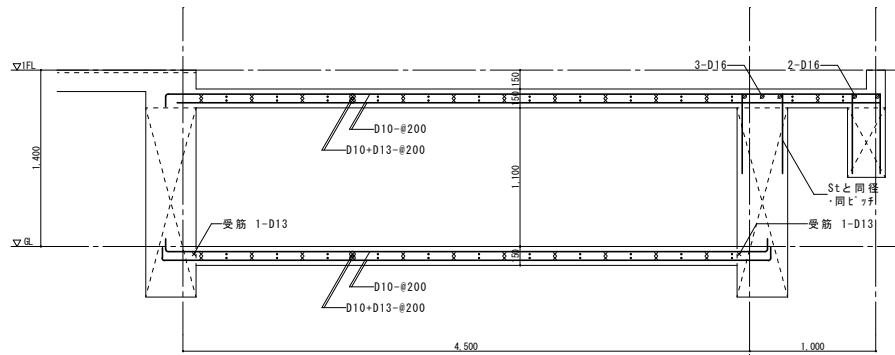
X16通屋外階段配筋図 1/30

JOB 徳島県蔵本公園プールスタンド改築工事のうち建築工事	NO S-29
TITLE 雑配筋詳細図	SCALE 1:30
DATE	

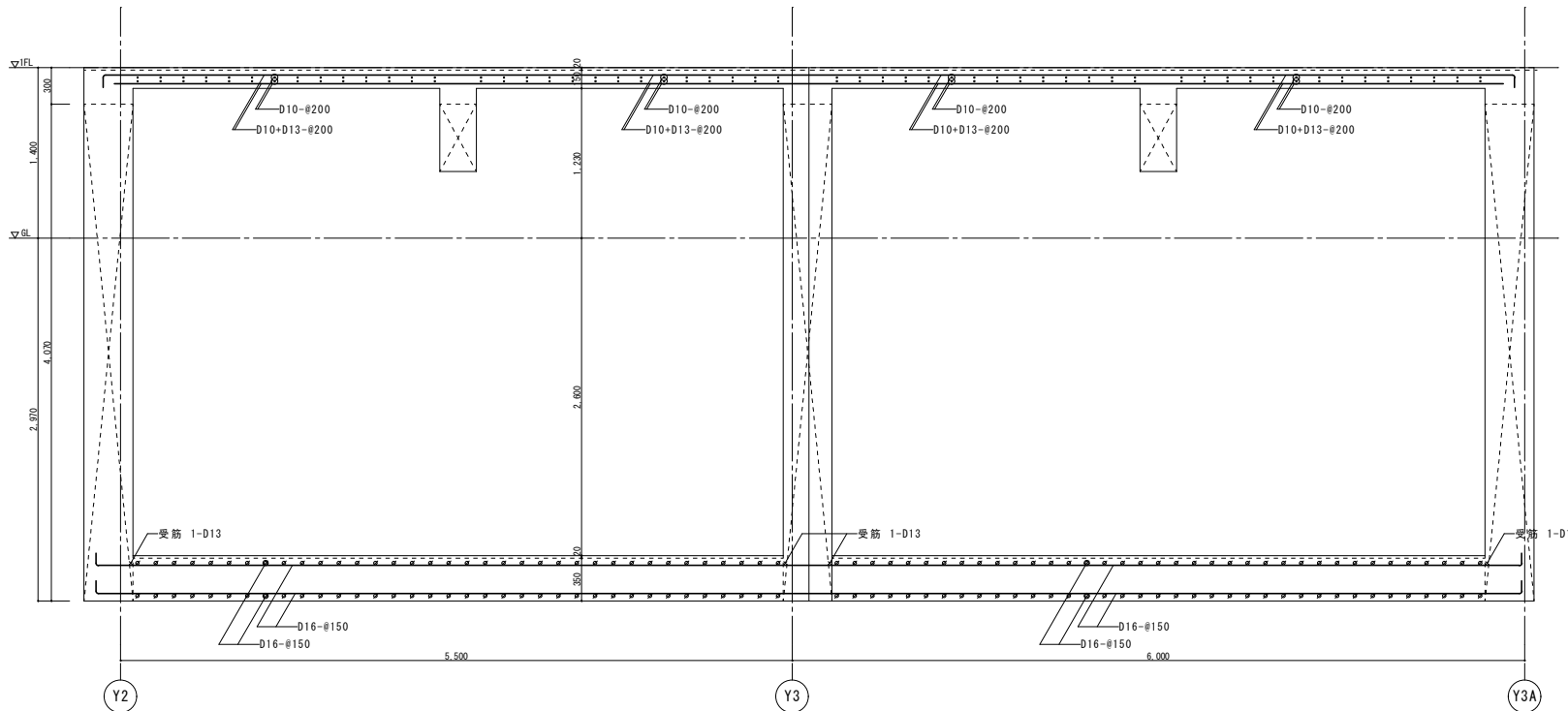




E-Vビーム配筋図 1/30



配管ビーム配筋図 1/30



水槽ビーム配筋図 1/30